

Apêndice A: Exemplo de estrutura das comissões de clube

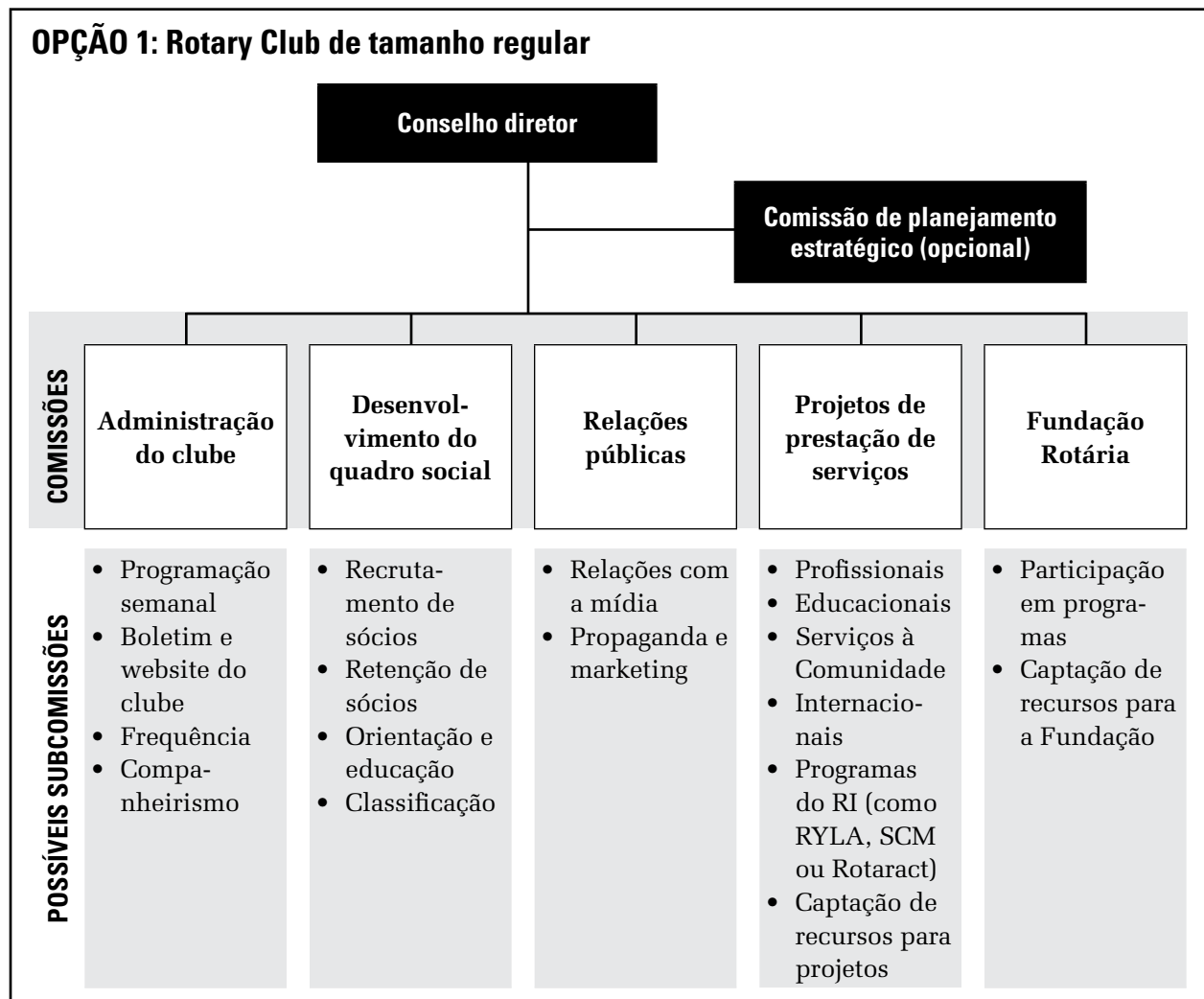


Lembrete

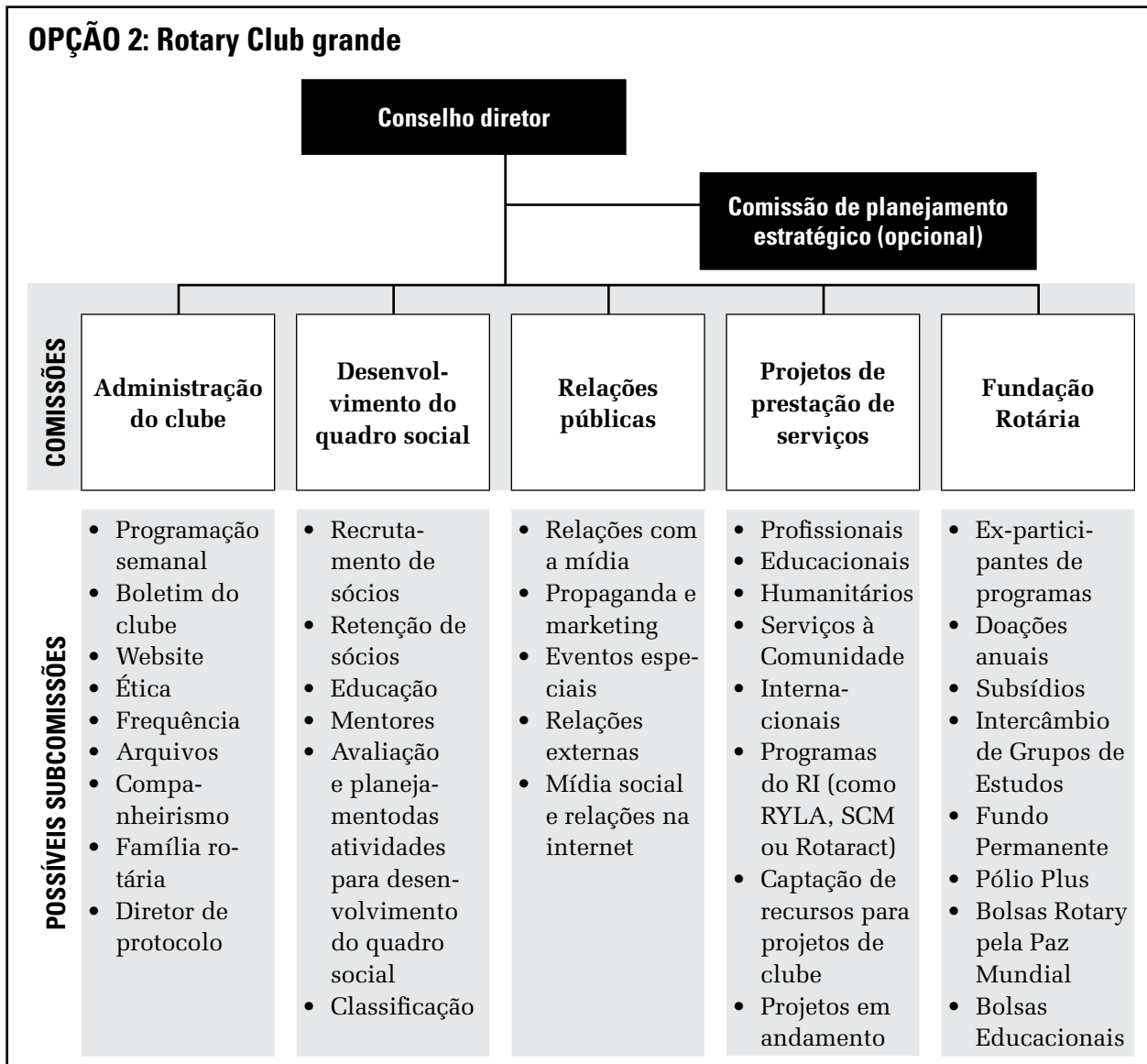
A estrutura de comissões é específica a cada clube, tendo por base suas metas e necessidades operacionais.

Há cinco comissões permanentes recomendadas no Plano de Liderança do Clube, podendo ser criadas comissões e subcomissões adicionais dedicadas a atender interesses especiais do clube ou determinados projetos de prestação de serviços. Do mesmo modo, tais comissões e subcomissões podem ser eliminadas se o clube considerar conveniente.

Seguem abaixo exemplos de subcomissões para cada comissão permanente, de acordo com o tamanho do clube. Escolha a estrutura que melhor atenda às metas do clube e, com os demais líderes, modifique-a conforme as necessidades locais específicas. Se precisar de assistência para definir subcomissões, contate o governador assistente ou o governador do distrito.



OPÇÃO 2: Rotary Club grande



OPÇÃO 3: Rotary Club pequeno

