

# 부록 A: 클럽 위원회 조직 샘플

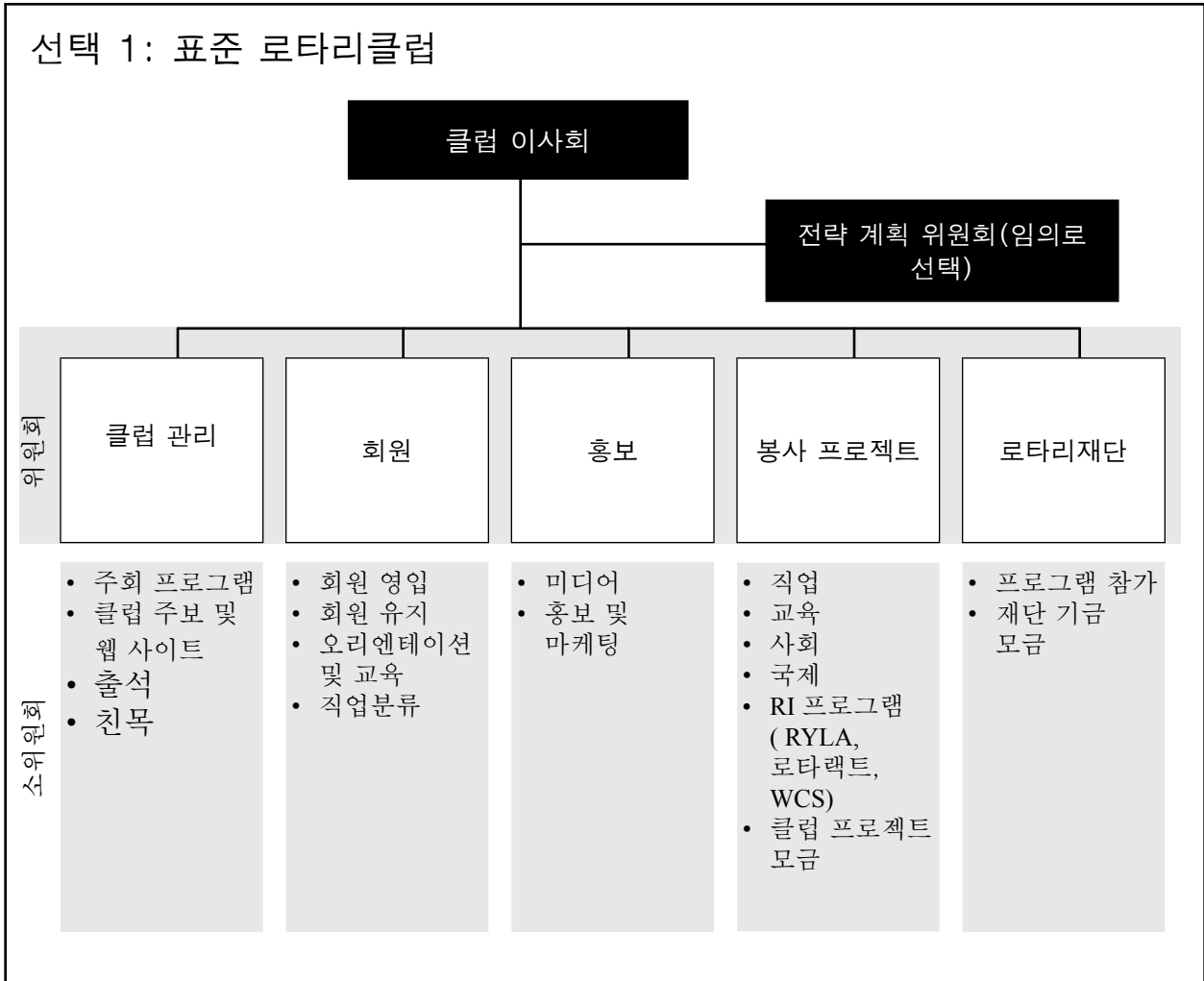


로타리 주지 사항

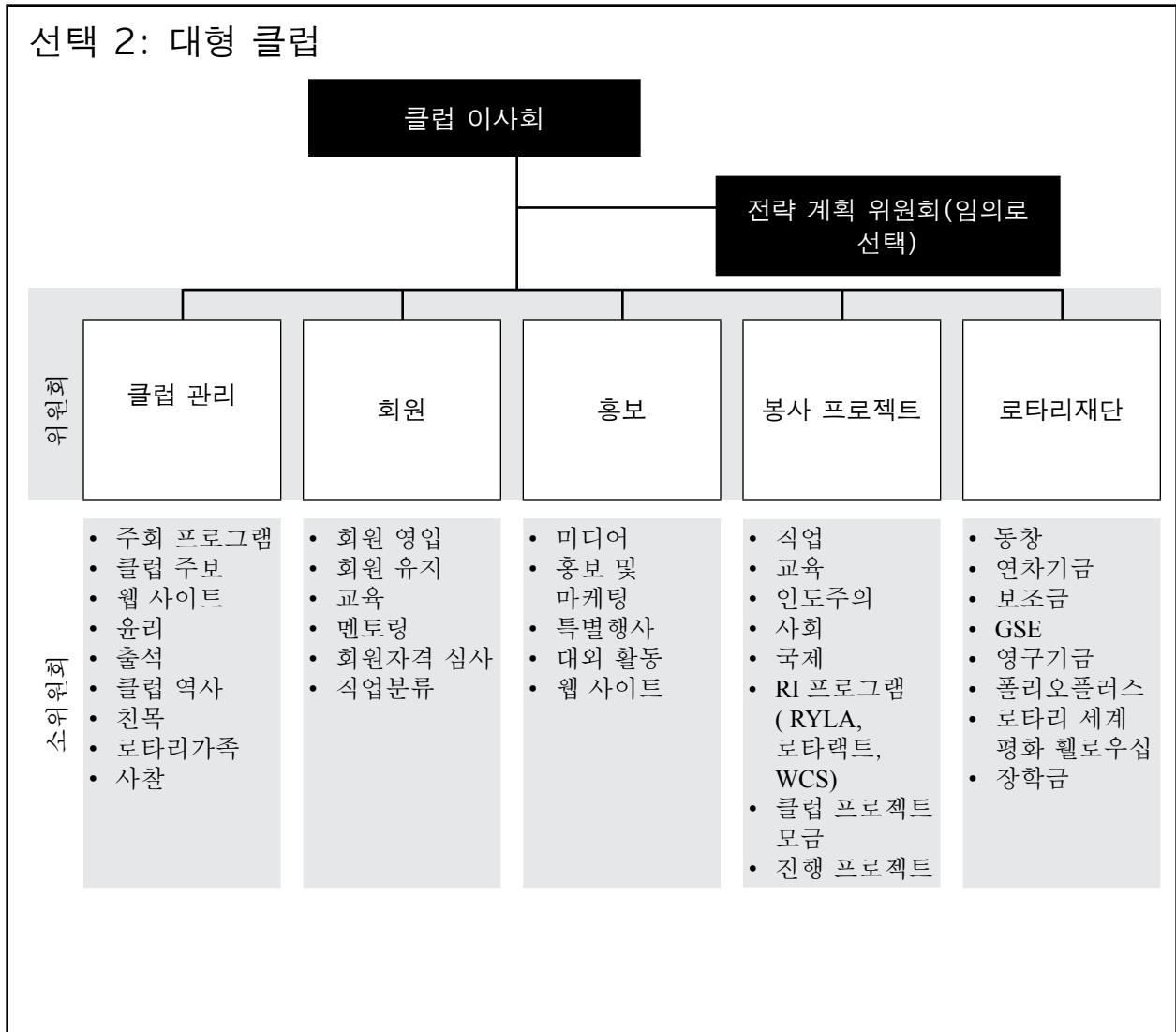
클럽의 활동 목표와 회원 규모에 맞는 클럽 위원회를 조직해야 한다.

클럽 리더십 플랜 하에는 5개의 상임위원회가 있다. 각 클럽은 클럽의 활동과 관심사에 따라 필요한 위원회나 소위원회를 추가로 구성해도 무방하다. 그러나 클럽 활동과 무관한 위원회는 만들지 않아야 한다.

아래는 상임위원회와 그에 따른 소위원회 샘플로, 이를 참고하여 귀 클럽의 활동 목표와 회원 규모에 맞도록 조정하여 클럽 위원회를 조직하기 바란다. 불필요한 위원회는 없애고 필요한 위원회는 그 규모를 확대해야 할 것이다. 궁금한 점이 있으면, 지구총재 또는 총재보좌역에게 자문을 구하도록 한다.



## 선택 2: 대형 클럽



## 선택 3: 소형 클럽

