

補遺A: クラブ委員会構成の見本

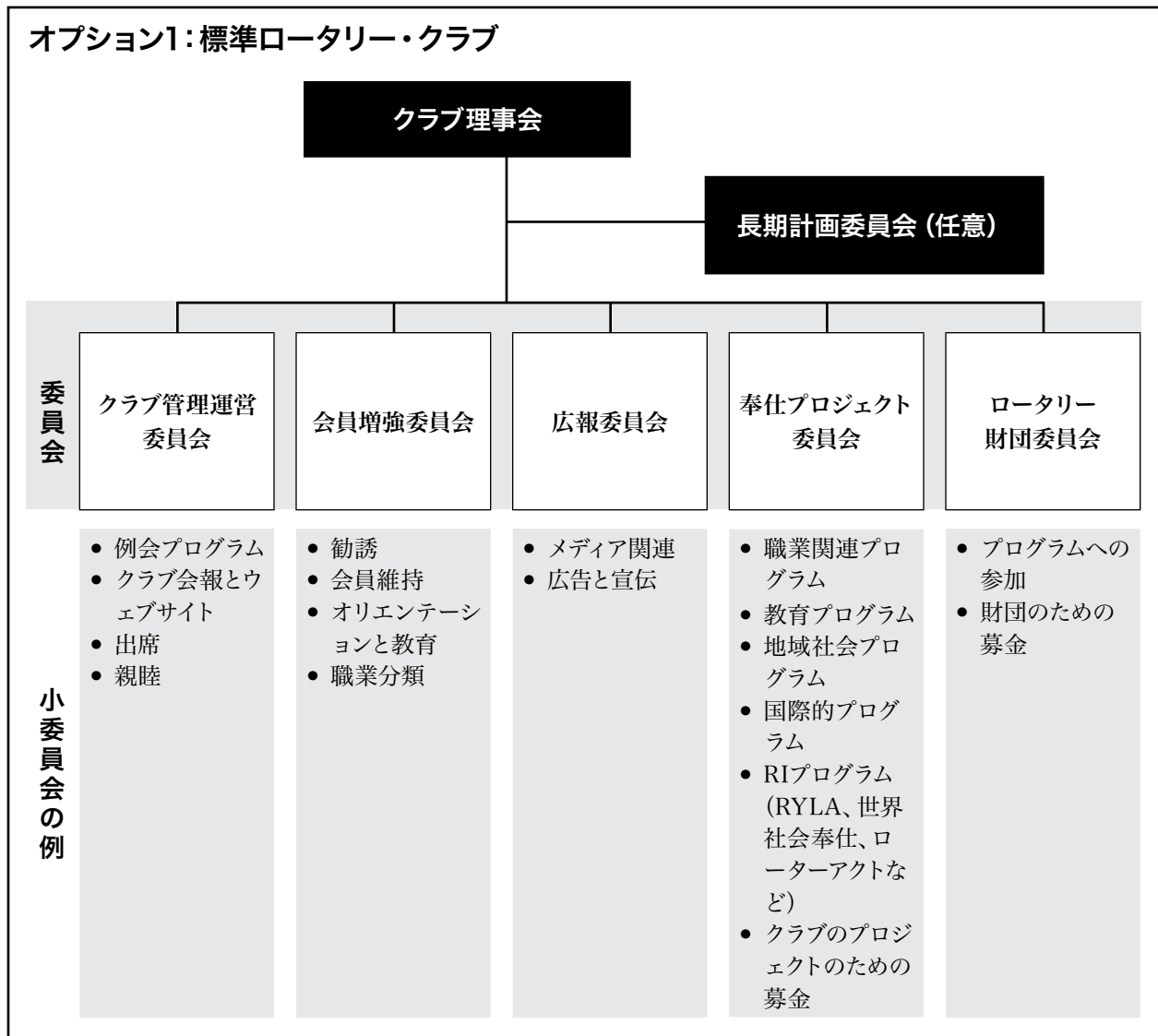


お忘れなく

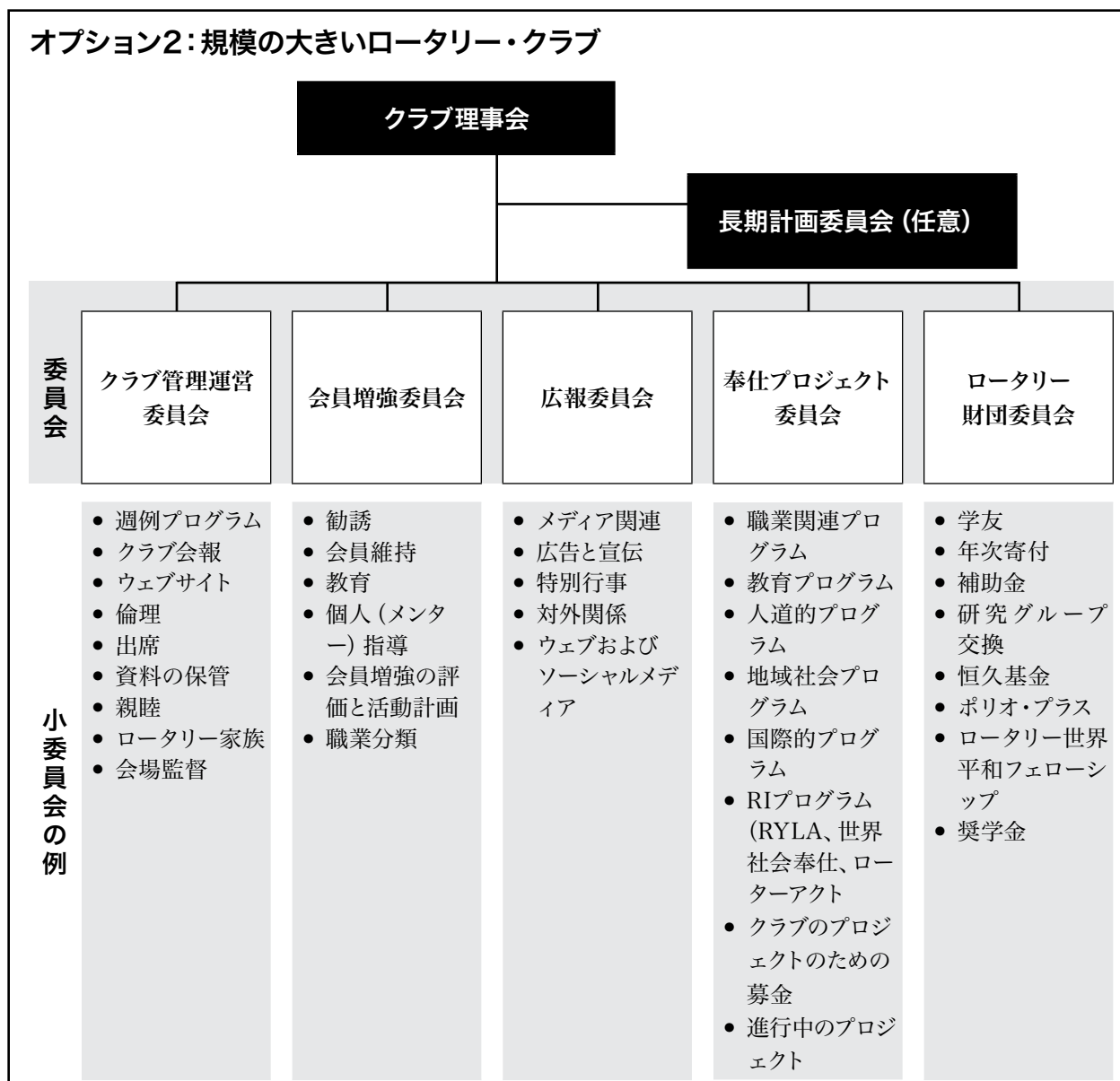
各ロータリー・クラブは、クラブ目標と運営ニーズに基づく独自の委員会構成を設定します。

クラブ・リーダーシップ・プランでは、5つの常任委員会が推奨されています。各クラブは、クラブ独自の関心や継続中のプロジェクトに応じて、このほかの委員会や小委員会を追加することができます。また、クラブが特定の活動に参加していない場合は、該当する委員会や小委員会を削除することができます。

以下は各常任委員会の下に設置する小委員会の見本であり、クラブの会員数に応じて自由に編成することができます。クラブのほかの指導者と協力しながら、クラブの必要性や目標に沿った構成を選び、必要に応じて委員会を追加、移動、削除するなどして、独自に委員会・小委員会構成を作り出してください。適切な小委員会を判断する上でアドバイスや情報が必要な場合は、ガバナー補佐または地区ガバナーに相談してください。



オプション2: 規模の大きいロータリー・クラブ



オプション3: 規模の小さいロータリー・クラブ

