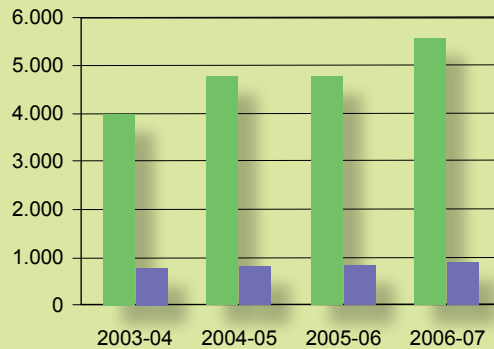


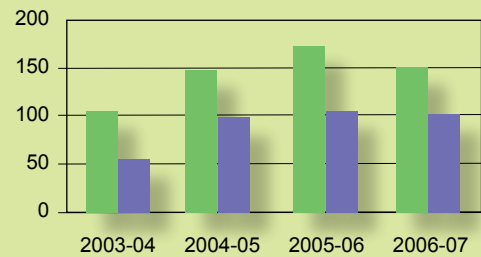
Tassi di conversione di quattro anni

Tasso di conversione nell'arco di tre anni relativo ai moduli di domanda di affiliazione



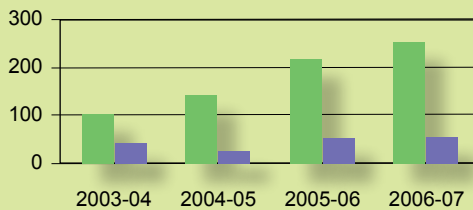
Totale	4.008	4.648	4.691	5.661
Reclutamento	585	626	649	750
Tasso di conversione	15%	13%	14%	13%

Tasso di conversione nell'arco di tre anni relativo ai moduli di trasferimento di affiliazione



Totale	106	148	171	150
Reclutamento	55	94	104	100
Tasso di conversione	52%	64%	61%	67%

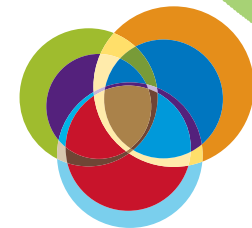
Tasso di conversione nell'arco di tre anni relativo ai moduli di proposta di affiliazione



Totale	102	143	239	256
Reclutamento	39	26	44	46
Tasso di conversione	38%	18%	18%	18%

Uno studio eseguito per il tasso dalla richiesta di informazioni all'associazione mostra che circa il 13 per cento di coloro che hanno presentato moduli per potenziali soci nel 2006-07 sono entrati in un Rotary club. Oltre il 60 per cento dei Rotariani che hanno completato un modulo di trasferimento sono entrati a far parte di un club nella nuova area di residenza. Inoltre, il 23 per cento di coloro che hanno ricevuto referenze per l'entrata nel Rotary club sono diventati soci tra il 2003 e il 2007.

Il vostro club, il vostro distretto e Rotary International Partner nello Sviluppo dell'effettivo



ROTARY INTERNATIONAL®



ROTARY INTERNATIONAL®

One Rotary Center

1560 Sherman Avenue

Evanston, IL 60201-3698 USA

www.rotary.org

641-IT—(708)

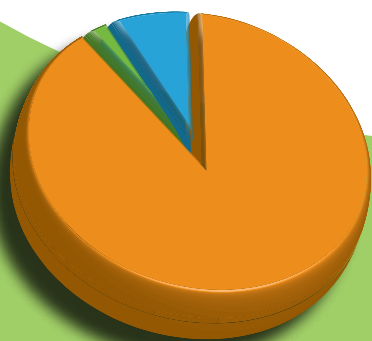
Il vostro club, il vostro distretto e Rotary International Partner nello Sviluppo dell'effettivo

Reclutare e conservare soci qualificati ed entusiasti è l'obiettivo principale dei Rotary club.

Il Rotary International gestisce un programma su base web ideato per assistere nell'identificare potenziali soci e trovare nuovi club per i Rotariani che si trasferiscono.

Sono disponibili tre moduli presso www.rotary.org:

- **Modulo per potenziali soci**, per potenziali soci non Rotariani qualificati o ex Rotariani che hanno espresso interesse in uno dei club
- **Modulo di trasferimento**, per Rotariani che stanno traslocando e non possono rimanere nel club corrente
- **Modulo di proposta di affiliazione**, per Rotariani che intendono proporre amici, familiari o colleghi qualificati per l'affiliazione in un Rotary club diverso da quello di loro appartenenza



Domanda Proposta Trasferimento

Elaborazione dei moduli

Il RI riceve ed esamina tutti i moduli di potenziali soci, di trasferimento e di proposta di affiliazione. Dopo aver eliminato le richieste da parte di studenti o di individui che non hanno impieghi nei settori rappresentati, il RI invia le richieste ai governatori dei distretti e ai presidenti delle commissioni distrettuali sull'effettivo che si occuperanno di valutare ulteriormente i candidati.

In qualità di presidente di club, quando ricevete una richiesta dal distretto, dovrete valutare ogni candidato e contattare direttamente i potenziali soci, se siete interessati, e offrire loro un'introduzione generale al vostro Rotary club. Dopo il contatto iniziale, inviate un aggiornamento a membershipdevelopment@rotary.org per consentire di valutare l'efficacia del programma di richieste online per l'affiliazione. Inviare ulteriori aggiornamenti dopo la cerimonia di accoglienza al club, o dopo aver completato il processo per l'accoglienza nell'effettivo per ogni candidato. Come sempre, gli inviti di partecipazione all'effettivo sono sempre a discrezione del vostro club.

Se il vostro club invita un Rotariano trasferito a far parte del club, presentate il Modulo dati sull'effettivo al Data Services Department del RI, data@rotary.org utilizzando il suo numero di socio. Questo consente al Rotariano di mantenere le informazioni sulla sua affiliazione, e le sue donazioni, senza duplicare la documentazione.

Rispondere agli interessi del candidato

Molti club hanno sviluppato un'email standard per avviare la corrispondenza con i potenziali soci e offrono le seguenti informazioni:

- Dare il benvenuto e ringraziare il candidato per il proprio interesse nel Rotary
- Presentare le informazioni generali sul club, con spiegazioni sulla missione e gli obiettivi umanitari dell'organizzazione, con un servizio di progetto recente di club/distretto, oppure con la presentazione delle attività tipiche di club/distretto
- Informazioni sugli incontri del club, incluso il nome, gli orari e le sedi
- Ulteriori risorse, inclusi link ai siti web di club/distretto o alle pubblicazioni del Rotary
- Informazioni sulle fasi da seguire dopo aver ricevuto le informazioni preliminari

Valutare l'efficacia del programma

Gli ufficiali di club e distretto che hanno seguito gli sviluppi dei moduli ricevuti hanno riportato risultati di successo nel reclutamento di nuovi soci qualificati. Inoltre, l'interesse da parte di soci potenziali e trasferiti è aumentato del 263 per cento dall'avvio di questo programma, salendo da 2.567 richieste nel 2001-02 a 6.742 richieste nel 2007-08.

	01-02	02-03	03-04	04-05	05-06	06-07	07-08
Totale annuale	2.567	3.339	4.494	5.044	5.179	6.150	6.742
Media mensile	214	278	375	420	432	513	562

*Dei tre moduli on line, il modulo per domanda di affiliazione è quello di gran lunga utilizzato più spesso. L'areogramma qui sopra mostra come sono stati ripartiti tutti i moduli ricevuti nel 2007-08.