

# Anexo A: Estructura de los comités del club

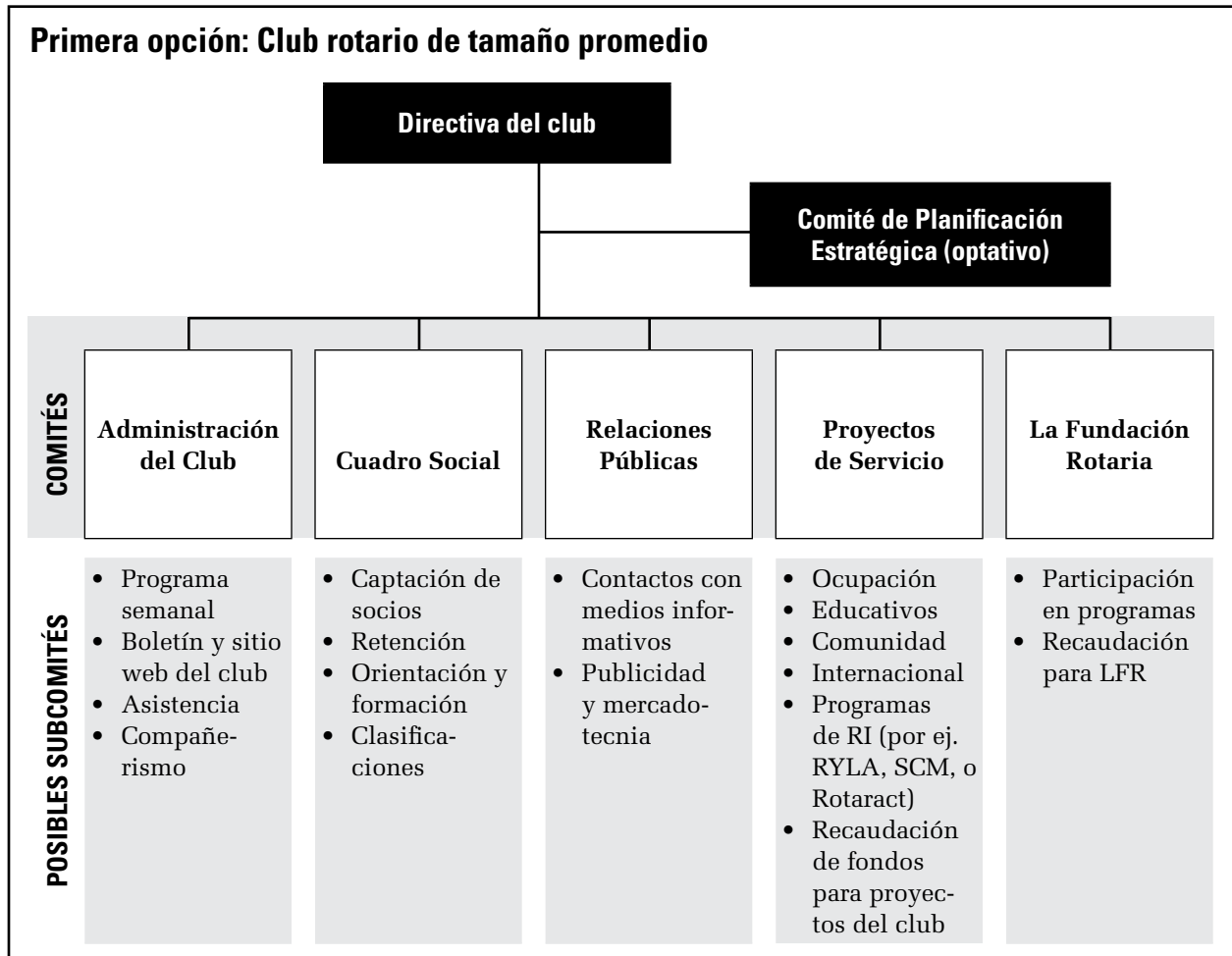


## Recordatorio

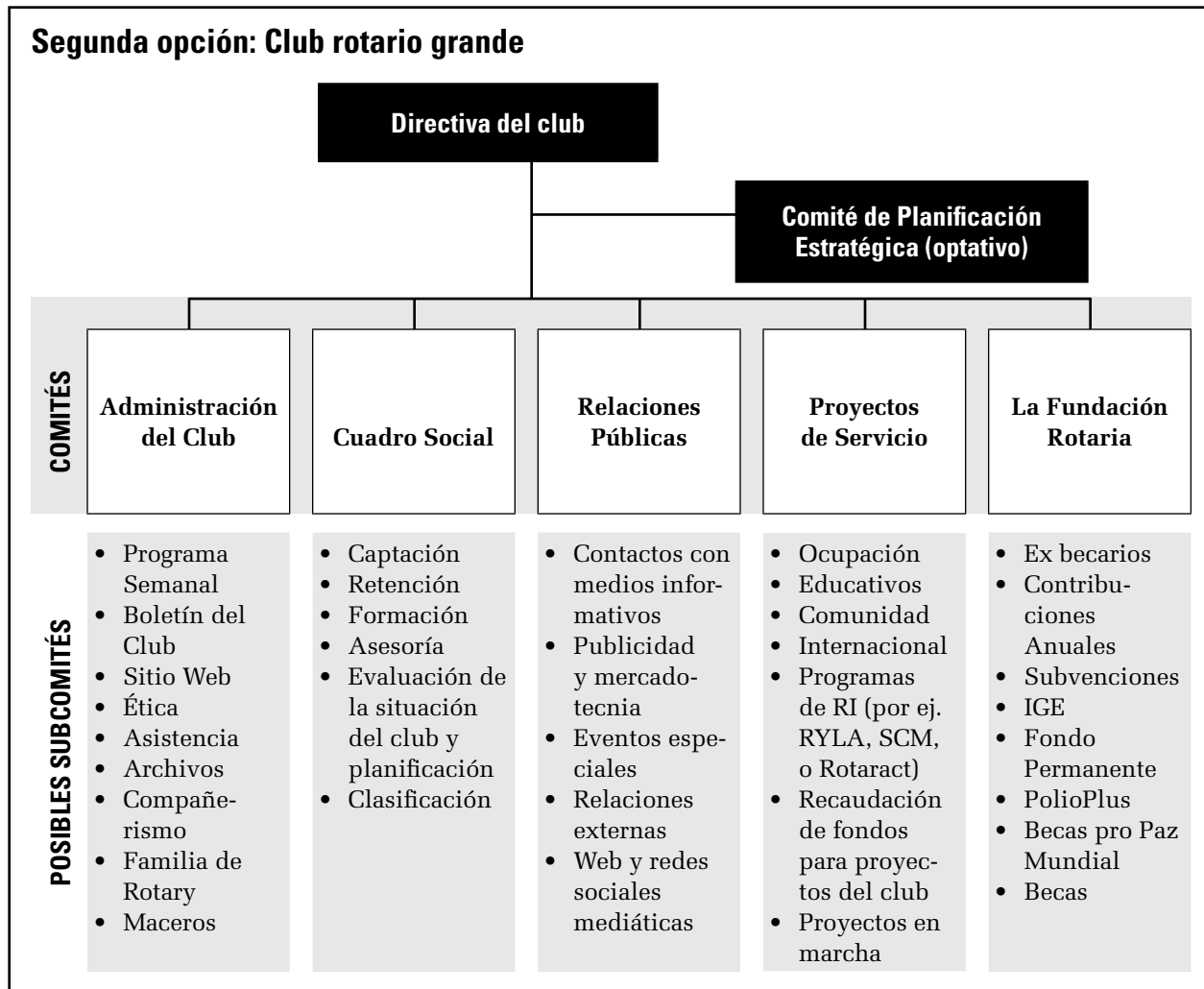
La estructura de los comités de todo club rotario es única, dado que se fundamenta en las metas y requisitos operativos del club específico.

Según el Plan de Liderazgo para los Clubes, se recomienda la formación de cinco comités permanentes, pudiendo todo club añadir comités o subcomités adicionales, a fin de satisfacer los intereses especiales del club o las necesidades de los proyectos en marcha. Asimismo, pueden eliminarse determinados comités o subcomités si el club no participara en actividades afines.

A continuación se indican diversos ejemplos de subcomités subordinados a los comités permanentes, cuya operación dependerá del número de socios que integran el club. Seleccione el formato que mejor se adapte a las necesidades y metas de su club; después, agregue, cambie de lugar o elimine los subcomités pertinentes, o diagrame su propia estructura en colaboración con sus compañeros dirigentes del club. Si necesitara ayuda para determinar los subcomités apropiados para su club, contacte con el asistente del gobernador o el gobernador.



## Segunda opción: Club rotario grande



## Tercera opción: Club rotario pequeño

