

BOLETIN MEMBRESIA Zona 19b (23B)

Para crecer y ser más en cantidad y efectividad

JUNIO 2009

ROTARY INTERNATIONAL MEMBERSHIP COORDINATION



Estimadas Amigas y Amigos

Han transcurrido ya tres años desde el momento que asumiéramos la responsabilidad de la Coordinación del Desarrollo del Cuadro Social para la Zona 19 B, incluidos los distritos de Uruguay. Junto con el apoyo que tuvimos la oportunidad de dar a distritos de Perú. A no dudar esta ha sido la experiencia más importante de nuestra vida rotaria, la que se ha transformado en impagable, pues nos permitió entrar en contacto y compartir con varios cientos de rotarios en toda la extensión de la inmensa geografía asignada.

Ello nos generó la posibilidad de consolidar antiguas amistades y poder conocer cientos de nuevos amigos, estableciendo una red de compañeros en el servicio unidos por la preocupación del tema del Desarrollo del Cuadro Social y por el amor a Rotary.

Han sido tres años de mucha presión y agitación en cada uno de nuestros distritos, ejercida por esta bendita Re Distritación, que nos ha puesto metas difíciles, lo que nos ha llevado muchas veces al límite de la labor de liderazgo para poder llegar a ellas y salvarnos de esta situación que de alguna manera desmerece el accionar rotario de nuestra región.

La actividad desarrollada ha sido tan intensa que no nos hemos dado cuenta de la velocidad con la que han transcurrido estos tres años. Solo para un deshago estadístico, podemos recordar, entre otras actividades, nuestra participación en más de 62 Seminarios Distritales de Desarrollo del Cuadro Social; la Coordinación y Organización de tres Seminarios Regionales de Desarrollo del Cuadro Social, en Rosario 2006, Salta 2007 y Chiclayo 2008. La participación en plenarias y talleres en la Conferencia Presidencial de Buenos Aires, la participación con exposiciones temáticas en Conferencias de Distritos realizadas en Argentina, Chile, Perú y Uruguay. Las exposiciones temáticas en más de 45 clubes de distintos distritos de los países involucrados en la zona. Emitimos 36 boletines con ideas, estrategias, motivaciones e informaciones estadísticas comparativas en forma mensual de la situación de nuestros distritos. Se suman a ello las cientos de comunicaciones electrónicas y telefónicas permanentes con los Gobernadores, Presidentes de los Comités Distritales y líderes rotarios de distritos y clubes.

Toda esta acción tuvo sus frutos en un crecimiento efectivo, pero fluctuante de la membresía rotaria en este periodo, del 7% del primer año de labor, al 15% en el segundo, pasamos a cerca de un 2% en este último año.

Quizás la mayor dificultad que han tenido los clubes y distritos para mantener sus números en azul, ha sido la incapacidad propia de no lograr que los cientos de socios ingresados hallan podido convertirse en Rotarios, lo cual ha significado una gran pérdida de nuevos socios en el periodo. La gran labor efectuada para la consecución de metas para evitar la re distritación llevó a muchos clubes y distritos ha masificar los ingresos, y crear nuevos clubes en un corto periodo de tiempo, pero no se logró masificar la capacitación rotaria, con lo cual el trabajo quedó trunco, y se perdió parte del esfuerzo desplegado. El compromiso de los clubes era lograr convertir en verdaderos rotarios a los recién ingresados, o reemplazarlos en tiempo y forma dentro del periodo, esto no fue posible en muchos casos, lo que incidió en un crecimiento negativo de algunos clubes y distritos en el último año de este periodo Tri anual.

Estimados amigos, la tarea sigue, es permanente, y no debemos desfallecer en la consecución de nuestro objetivo final, que a mi parecer, debe ser la conversión de cada uno de nuestros Clubes en **Club Rotario Eficaz**. Por ello la posta rotaria en el tema de la membresía la continuarán dos amigos muy capaces, me refiero a los **EGDs Miguel Vicente y Jorge Schwencke**, quienes pondrán sus reconocidas capacidades de liderazgo y conocimiento rotario para el apoyo de ustedes. A ellos, les deseo el mayor de los éxitos en esta linda tarea.

Para terminar adecuadamente esta labor debo agradecer a muchas personas; en primer lugar a la familia por su permanente comprensión y apoyo, a los Gobernadores Rotarios que han ejercido en estos tres años en los distritos involucrados con quienes ha nacido una extrañable amistad producto de un trabajo honesto, leal, coordinado, comprendido y apoyado en un 100%, a todos los compañeros rotarios que a lo largo de este periplo hemos tenido en honor de conocer y compartir, por su receptividad, amistad y cariño con que nos acogieron en cada ciudad y pueblo donde estuvimos viviendo Rotary durante estos tres años. A nuestra amiga de la oficina de Buenos Aires Mercedes Nazar Anchorena, siempre dispuesta a responder consultas y a solucionar problemas, a los miembros del equipo de coordinadores regionales e instructores del programa a nivel internacional

Muchas gracias a todos y por todo, este Amigo queda por siempre agradecido y a vuestra disposición.

Un Abrazo para todos de SU AMIGO



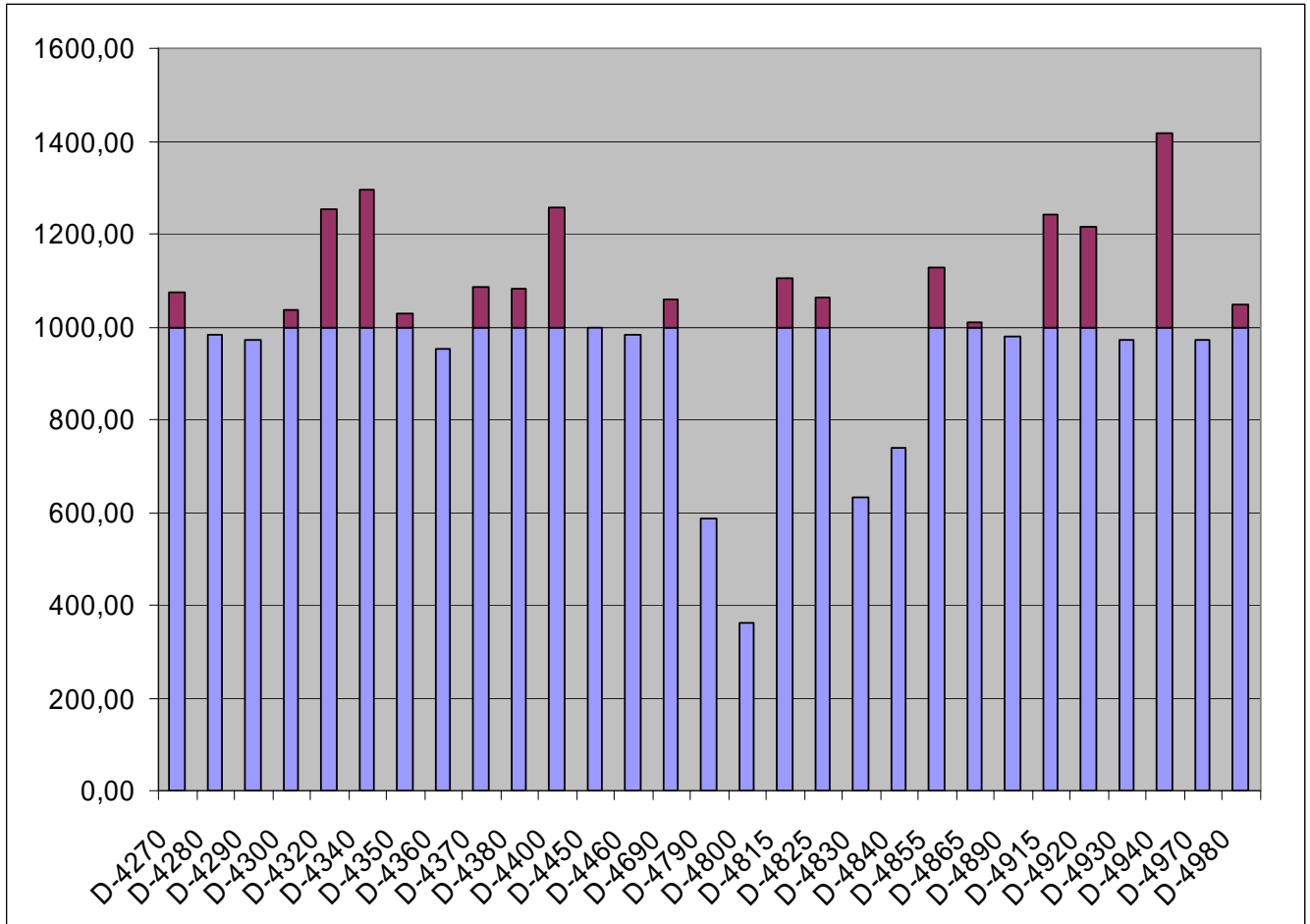
Francisco

SITUACION MEMBRESIA ZONAS 19b (23b), 21c						
DISTRITO	Nº CLUBES		Nº SOCIOS		Movimiento	
	24.07.08	30.06.09	24.07.08	30.06.09	C neto.	%
44	2	2	29	29	0	0,0
4300	46	49	981	1.036	55	5,6
4320	67	67	1.229	1.253	24	2,0
4340	61	60	1.282	1.297	15	1,2
4350	58	59	1.025	1.030	5	0,5
4360	49	49	1.022	954	-68	-6,7
4400	60	59	1.256	1.256	0	0,0
4450	55	56	1.029	998	-31	-3,0
4460	44	45	958	984	26	2,7
4690	37	42	901	1.060	159	17,6
4790	31	32	559	586	27	4,8
4800	26	28	350	362	12	3,4
4815	63	65	1.081	1.106	25	2,3
4825	54	56	1.078	1.061	-17	-1,6
4830	37	37	630	631	1	0,2
4840	38	37	787	739	-48	-6,1
4855	66	65	1.110	1.129	19	1,7
4865	55	59	927	1.011	84	9,1
4890	43	41	993	978	-15	-1,5
4915	72	76	1.192	1.243	51	4,3
4920	62	64	1.206	1.217	11	0,9
4930	45	45	1.046	972	-74	-7,1
4940	63	69	1.248	1.417	169	13,5
4970	45	46	1.046	971	-75	-7,2
4980	42	42	1.032	1.048	16	1,6
TOTALES	1.221	1.250	23.997	24.368	371	1,5

OBS: Dada la modificación geográfica sufrida por algunos Distritos, se tomo como base Julio/2008, para ir conociendo el accionar en el Desarrollo del Cuadro social de cada Distrito.

EGD FRANCISCO SOCIAS - RRIMC ZONA 19b
GRANJA OSIRIS 25 - CASILLA 413, LOS ANGELES – BIO BIO CHILE
F: 56 43 363178 © 56 43 363025 (O) FAX: 56 363350 © 56 43 369242 (O)
EMAIL: fsocias@gmail.com

**ESTADISTICAS DE MEMBRESIA
GRAFICA DE LA SITUACION DE SOCIOS POR DISTRITO
AL 30 DE JUNIO 2009**



Gracias por todo, Hasta siempre