

# **BOLETIN MEMBRESIA Zona 19b (23B)**

## **Para crecer y ser más en cantidad y efectividad**

**OCTUBRE 2008**

### **ROTARY INTERNATIONAL MEMBERSHIP COORDINATION**



#### **Estimados Gobernadores**

Vemos con mucha inquietud como varios de nuestros distritos aún no logran revertir el necesario proceso de “blanqueamiento” de la información de inicios del Semestre, lo cual nos genera cierto grado de incertidumbre y preocupación, en relación no solo con la metas solicitadas por el Presidente D. K. Lee para este año que es de un 10% de crecimiento en nuestros Cuadros Sociales, sino, lo que es mas grave aún, esto hace factible el camino a una nueva y penosa reunificación de distritos en nuestra Zona, lo cual nos va quitando presencia y fuerza en la representación Rotaria de America Latina, en el mundo de Rotary.

Creemos que debemos seguir con el trabajo sin desmayos y personalizado para con cada club de nuestros distritos, que presente síntomas de decrecimiento y que lo sintamos de débil accionar, nuestra tarea mas importante en estos años es fortalecer los clubes, apoyarlos para que cada uno de los clubes de nuestros distritos se transformen en Clubes Eficaces, es la única forma de generar permanencia en el tiempo y continuidad de liderazgo y servicio en nuestras comunidades.

No podemos bajar la guardia ante estos fantasmas que acechan constantemente el liderazgo de las instituciones rotarias en nuestras ciudades y pueblos, debemos continuar trabajando arduo para detener este proceso de aletargamiento y desidia que nos esta carcomiendo el alma rotaria y nos puede llevar a un abismo sin retorno.

Mis amigos, como decía mi abuelo, para solucionar los problemas y ponernos a trabajar en la consecución de los objetivos con fuerza y convicción, están los hombres y mujeres que hacen las diferencias y **ustedes son de esos.**

Como el trabajo no se hace solo con palabras, sino más bien con hechos y acciones concretas, creemos que una buena manera de apoyar este trabajo, es que cada uno de los clubes conozca la situación de algunos estadígrafos y temas relacionados con la membresía, pues de su particular análisis es probable que surjan las mejores ideas de estrategias para revertir o mejorar situaciones de crisis de membresía.

Por lo anterior, nos permitimos compartir con ustedes estos gráficos, que son realmente interesantes de analizar y comparar con nuestras situaciones locales en cada uno de los factores que ellos incluyen. Nunca está demás comparar situaciones, medir sus propias acciones, de modo de determinar con cierto grado de precisión, cuales son nuestras fortalezas y debilidades, para con ello plantear los problemas y las soluciones más aterrizadas para él.

Amigos nosotros los RRIMC tenemos un compromiso con todos ustedes para apoyarlos en todas las acciones que consideren necesarias para revertir el decrecimiento y fortalecer los clubes rotarios, por eso reiteramos nuestra disposición a trabajar en conjunto y asistir al llamado cuando ustedes lo requieran.

Estamos preparados para partir “al toque” de cada uno de ustedes, pues somos convencidos que la única forma de trabajar es en equipo, coordinadamente y con dedicación plena al logro de las metas establecidas lograr HACER LOS SUEÑOS REALIDAD

Un Abrazo para todos de SU AMIGO

A handwritten signature in black ink, appearing to be the name 'Francisco', written in a cursive style.

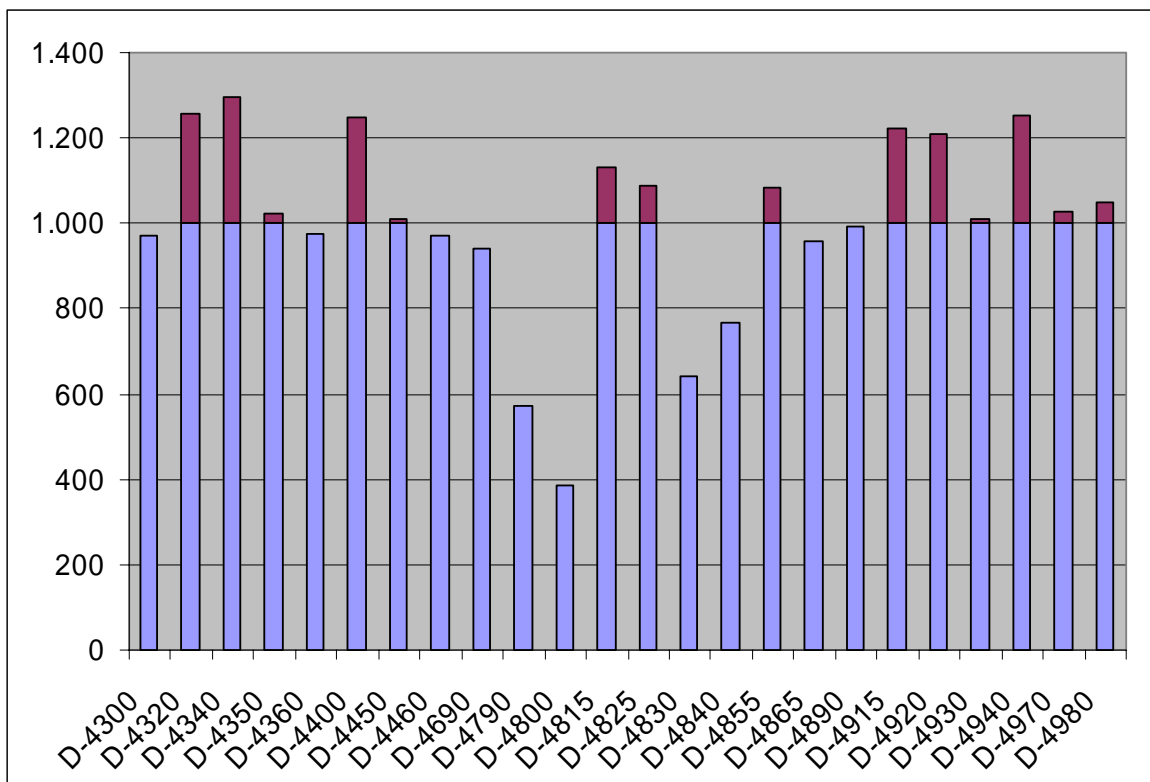
Francisco

<b>SITUACION MEMBRESIA ZONAS 19b (23b), 21c</b>						
<b>DISTRITO</b>	<b>Nº CLUBES</b>		<b>Nº SOCIOS</b>		<b>Movimiento</b>	
	<b>24.07.08</b>	<b>30.10.08</b>	<b>24.07.08</b>	<b>30.10.08</b>	<b>CREC.</b>	<b>%</b>
44	2	2	29	29	0	0,0
4300	46	46	981	969	-12	-1,2
4320	67	67	1.229	1.255	26	2,1
4340	61	61	1.282	1.298	16	1,2
4350	58	58	1.025	1.022	-3	-0,3
4360	49	49	1.022	975	-47	-4,6
4400	60	59	1.273	1.249	-24	-1,9
4450	55	55	1.029	1.012	-17	-1,7
4460	44	44	958	969	11	1,1
4690	37	38	901	940	39	4,3
4790	31	32	559	573	14	2,5
4800	26	29	350	384	34	9,7
4815	63	65	1.081	1.131	50	4,6
4825	54	56	1.078	1.088	10	0,9
4830	37	37	630	643	13	2,1
4840	38	38	787	767	-20	-2,5
4855	66	66	1.110	1.084	-26	-2,3
4865	55	57	927	960	33	3,6
4890	43	43	993	994	1	0,1
4915	72	74	1.192	1.224	32	2,7
4920	62	63	1.206	1.211	5	0,4
4930	45	45	1.046	1.009	-37	-3,5
4940	63	63	1.248	1.251	3	0,2
4970	45	45	1.046	1.028	-18	-1,7
4980	42	42	1.060	1.049	-11	-1,0
<b>TOTALES</b>	<b>1.221</b>	<b>1.234</b>	<b>24.042</b>	<b>24.114</b>	<b>72</b>	<b>0,3</b>

**OBS: Dada la modificación geográfica sufrida por algunos Distritos, se tomo como base Julio/2008, para ir conociendo el accionar en el Desarrollo del Cuadro social de cada Distrito.**

**Como Contactarnos**  
**EGD FRANCISCO SOCIAS - RRIMC ZONA 19b**  
**GRANJA OSIRIS 25 - CASILLA 413, LOS ANGELES – BIO BIO CHILE**  
**F: 56 43 363178 © 56 43 363025 (O) FAX: 56 363350 © 56 43 369242 (O)**  
**EMAIL: [fsocias@ctcinternet.cl](mailto:fsocias@ctcinternet.cl) [fsocias@gmail.com](mailto:fsocias@gmail.com)**

**ESTADISTICAS DE MEMBRESIA  
GRAFICA DE LA SITUACION DE SOCIOS POR DISTRITO  
AL 30 DE OCTUBRE 2008**



**AVISO IMPORTANTE**

AMIGOS GOBERNADORES, LES PIDO CON ESPECIAL ATENCION, QUE PROMUEVAN LA PARTICIPACION DE LOS ROTARIOS DE SUS DISTRITOS EN EL SEMINARIO REGIONAL DE MEMBRESIA, A REALIZARSE EN LA CIUDAD DE **CHICLAYO, PERU. EL JUEVES 28 DE NOVIEMBRE A LAS 15:00 A 18:30 HORAS, EN EL MARCO DEL INSTITUTO ROTARIO DE CHICLAYO- PERÚ.**

ESPECIALMENTE INVITADOS ESTAN LOS GOBERNADORES EN EJERCIO, ELECTOS Y NOMINADOS, JUNTO A LOS PRESIDENTES DE LOS COMITES DISTRITAL DE SOCIOS Y EXTENSION Y A TODOS LOS LOIDERES ROTARIOS QUE ESTEN INTERESADOS EN CAPACITARSE ADECUADAMENTE FRENTE A **LOS NUEVOS DESAFIOS DE ROTARY.**

**SEMINARIO REGIONAL  
DESARROLLO DEL CUADRO SOCIAL  
CHICLAYO – PERU  
Jueves 28 de Noviembre**

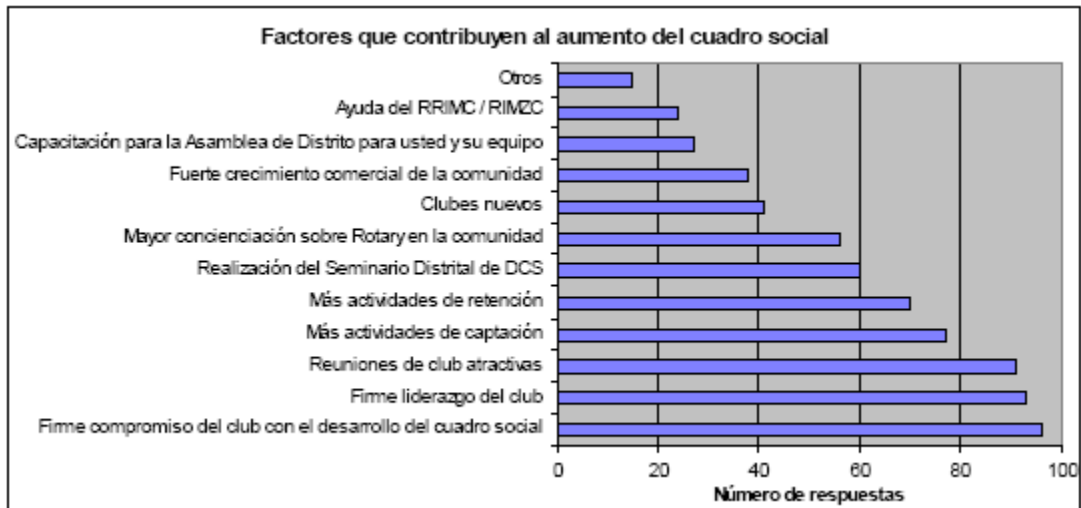
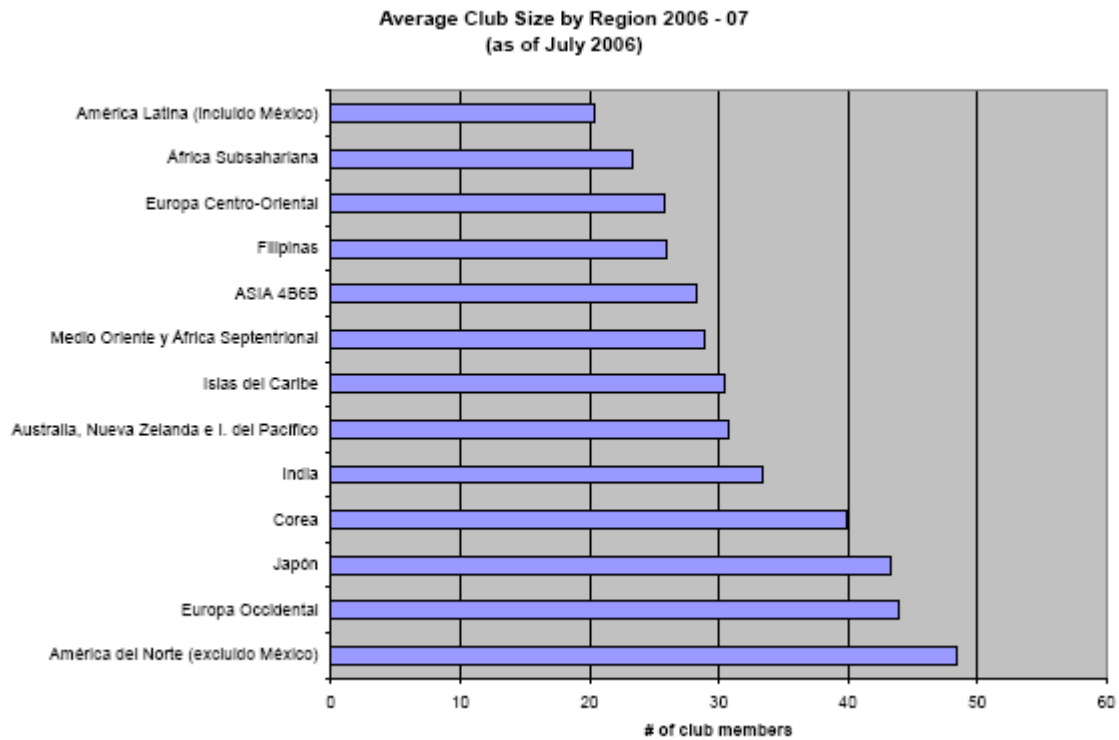
**PROGRAMA**

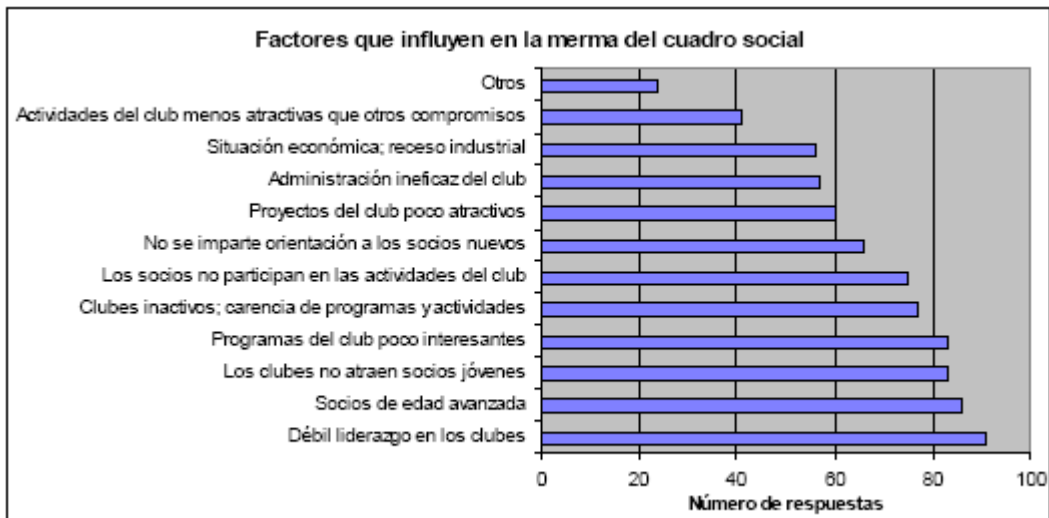
- |                      |   |
|----------------------|---|
| <b>14:30 – 15:00</b> | <b>Inscripciones</b>  |
| <b>15:00 – 15:05</b> | <b>Bienvenida del Director Convocador.<br/>DRI Themistocles Pinho</b>   |
| <b>15:05 – 15:40</b> | <b>Situación Actual del Desarrollo del Cuadro Social en América Latina. Recientes Decisiones de la Junta Directiva de RI respecto a Membresía y Redistribución.<br/>DRI Themistocles Pinho.</b>                       |
| <b>15:40 – 16:20</b> | <b>Clubes Eficaces, entes fundamentales para la continuidad del Liderazgo Institucional de Rotary.<br/>EGD Francisco Socías RRIMC Zona 19b.</b>   |
| <b>16:20 – 16:50</b> | <b>El Comité de Desarrollo del Cuadro Social, en el Distrito y en el Club - Propuesta de Funcionamiento y Estrategias de Acción Efectiva en Retención y Aumento de Socios.<br/>EGD Miguel Vicente RRIMC Zona 19b.</b> |
| <b>16:50 – 17:30</b> | <b>Panel interactivo sobre la Temática del Desarrollo del Cuadro Social en la Región.</b>   |
|                      | <b>Conclusiones y Cierre por el Director Convocador<br/>DRI Themistocles Pinho</b>  |

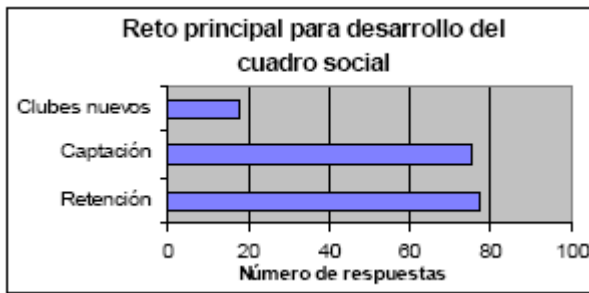
**Noticias:**

A continuación, **compartimos** con ustedes algunos resultados de estudios realizados por la División de Cuadro social de Rotary, que pueden ser de interés para trabajarlos al interior del club y distritos.

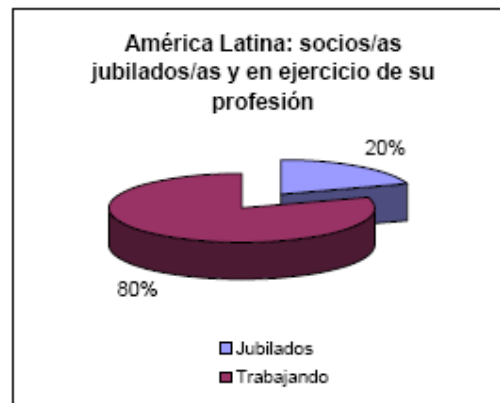
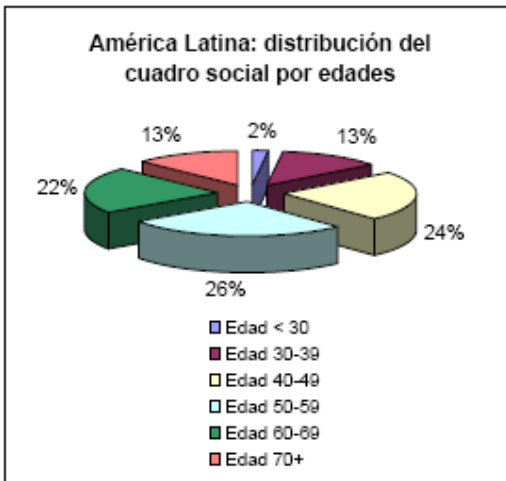
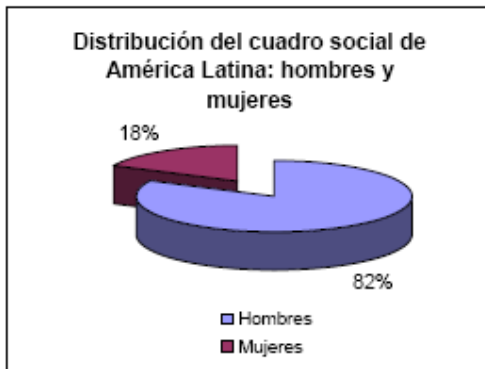
## Grafica del promedio de socios por club



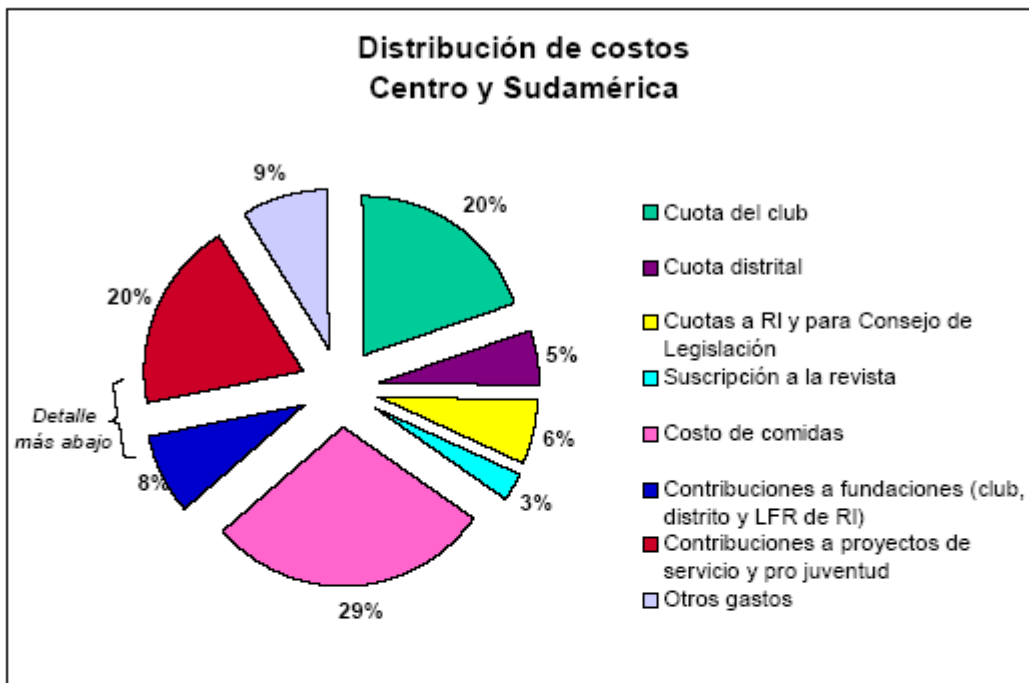




### Datos demográficos del cuadro social AMÉRICA LATINA



Costo de la afiliación por regiones  
CENTRO Y SUDAMÉRICA



## **Algunas razones que deben analizarse a fondo en el interior de cada Club**

### **Las razones para renunciar a la afiliación en Rotary:**

- 1) Problemas económicos**
- 2) Dificultades para asistir**
- 3) Expectativas de compañerismo incumplidas**

### **Las razones para no sentirse bien recibido fueron:**

- 1) Diferencia de profesiones**
- 2) Los socios eran de mayor edad que ellos**
- 3) Formación de camarillas exclusivas**

### **Las sugerencias para mejorar las reuniones fueron:**

- 1) Mayor compañerismo**
- 2) Mayor información sobre los programas de Rotary**
- 3) Mayor variedad del programa y oportunidades de servicio**

### **Las razones por las que los proyectos de servicio no satisficieron**

**las expectativas son:**

- 1) Conocimiento insuficiente del proyecto**
- 2) Apoyo insuficiente de los socios**
- 3) Recursos insuficientes**