

BOLETIN MEMBRESIA Zona 19b

Para crecer y ser más en cantidad y efectividad

ABRIL 2008

ROTARY INTERNATIONAL MEMBERSHIP COORDINATION

Estimados Amigos y Amigas Gobernadores



Se con absoluta certeza lo contentos y orgullosos que muchos de ustedes se sienten por la repuesta recibida de parte de los Clubes, a la motivación que les hicieron para lograr la meta de crecimiento y evitar que sus distritos se rompieran, o para fortalecer los mismos y continuar con la unidad de estas familias rotarias que tantos años han compartido un territorio común.

Esta felicidad, que me permito compartir con ustedes, es absolutamente justificada, pero pese a todo el esfuerzo desplegado, tengo que decirles que este logro es solo el inicio de uno de mucha mayor envergadura, fundamental para el real sustento, permanencia y fortalecimiento del distrito rotario. Me refiero a la mantención del distrito sobre la línea de flotación o naufragio, que es la de los 1.000 socios o más.

Por lo anterior consideramos que es imprescindible, para que esta titánica tarea sea efectiva, que exista un “compromiso” de continuidad real en sus distritos. Su labor no puede, ni debe, verse truncada por la entrega de su cargo, todo lo contrario, nos parece que la tarea comienza con ello. El altruismo en Rotary se refleja en los deseos de continuar trabajando para apoyar la labor del que nos sucederá, con total abnegación y poniéndonos a sus órdenes. Ya no estaremos presidiendo la testera, pero nuestro compromiso con el distrito debe ser mayor aún

Sabemos que al inicio de cada semestre se produce un “sinceramiento” de los clubes en relación con el número de socios, aprovechando el Informe Semestral que solicita Rotary. Para que este “sinceramiento” no lleve a una crisis de membresía que termine con el trabajo realizado en este año rotario, nos parece que debemos hacer ver esta realidad a nuestros clubes, para que su objetivo principal de este y todos los años de proyección considerados en su Plan Estratégico, este dado por el aumento neto real del cuadro social.

Ya que estamos en pleno desarrollo de las Conferencias y Asambleas de Distrito, nos permitimos instarnos a exponer este Tema y sus Consecuencias en forma certera, clara y transparente, de modo que cada Junta Directiva de los Clubes de sus respectivos Distritos, tome conciencia de que el llegar a la meta, solo fue el primer paso para poner en marcha el fortalecimiento del distrito.

Recuerden que el Comité de Re Distritación se hizo permanente en Rotary, y su labor consiste en monitorear constantemente el número de socios reales de los distritos, de modo que aquel distrito que deje de cumplir con la norma deberá ser re distritado.

Queridos amigos, creemos que hoy más que nunca, en nuestro Rotarismo el **Compartir Rotary**, cobra un significado especial por este compromiso que deben asumir quienes deben entregar, en unos pocos meses más, los cargos de Gobernadores, ya que con su ejemplo incentivarán a sus dirigidos y juntos podrán **Hacer Los Sueños Realidad.**

Un Abrazo para todos

A handwritten signature in black ink, appearing to be the name 'Francisco', written in a cursive style.

Francisco

PD: Comparto en este Boletín las noticias de la JD que analizó la Re Zonificación de nuestros Distritos. Además va un trabajo presentado en la Conferencia del Distrito 4790 de Uruguay, para que lo sumen a los entregados en otros boletines.

SITUACION MEMBRESIA ZONA 19b

DISTRITO	Nº CLUBES				Nº SOCIOS	
	16.07.07	24.04.08	16.07.07	24.04.08	CRECIMIENT O	PORCENTAJ E
44	2	2	29	29	0	0,0
4320	66	66	1.169	1.198	29	2,5
4340	60	59	1.252	1.225	-27	-2,2
4350	57	58	1.058	1.040	-18	-1,7
4360	46	48	867	1.023	156	18,0
4790	35	34	593	617	24	4,0
4800	31	29	413	377	-36	-8,7
4810	48	47	838	843	5	0,6
4820	42	42	869	837	-32	-3,7
4830	39	38	636	653	17	2,7
4840	39	39	735	791	56	7,6
4850	44	44	848	854	6	0,7
4860	50	51	911	919	8	0,9
4870	33	30	490	444	-46	-9,4
4880	37	37	810	805	-5	-0,6
4890	44	43	1.000	1.003	3	0,3
4900	47	45	687	679	-8	-1,2
4910	64	61	1.031	1.001	-30	-2,9
4920	60	61	1.159	1.191	32	2,8
4930	42	43	789	1.027	238	30,2
4960	24	26	430	436	6	1,4
4970	45	44	865	1.023	158	18,3
4980	42	41	958	1.037	79	8,2
TOTALES	997	988	18.437	19.052	615	3,3

Como Contactarnos

EGD FRANCISCO SOCIAS - RRIMC ZONA 19b

GRANJA OSIRIS 25 - CASILLA 413, LOS ANGELES – BIO BIO CHILE

F: 56 43 363178 © 56 43 363025 (O) FAX: 56 363350 © 56 43 369242 (O)

EMAIL: fsocias@ctcinternet.cl fsocias@gmail.com

EGD JUAN MANGILI – ZRIMC ZONA 19b

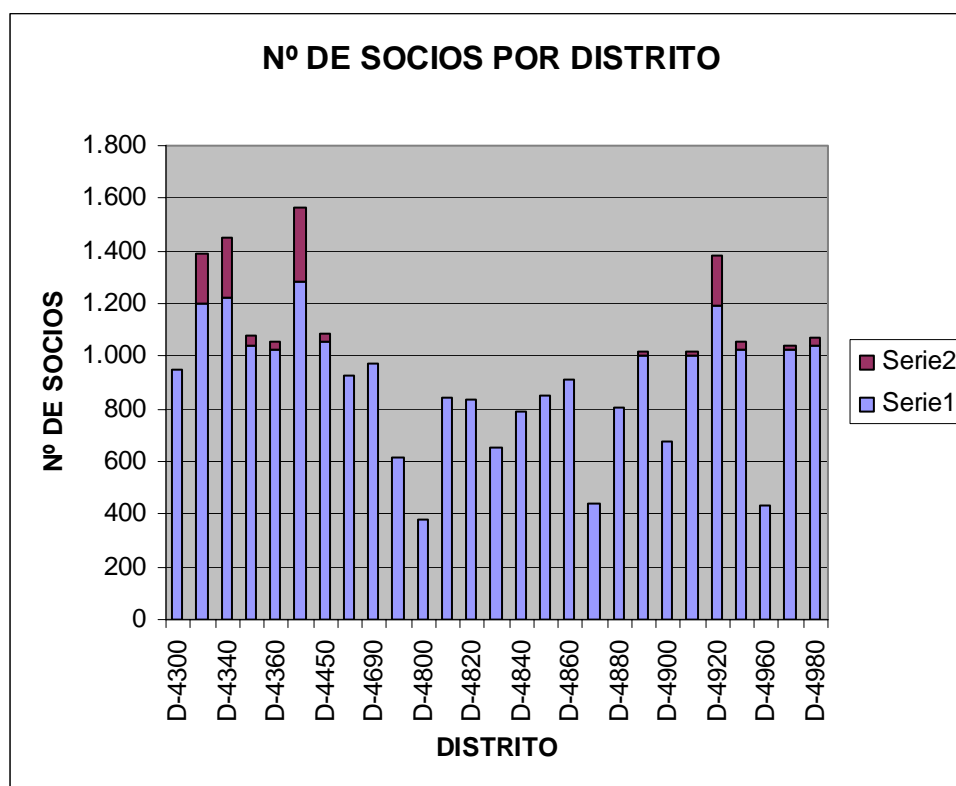
DIR: LOS DOMINICOS 1314 – VILLA ALEMANA, CHILE

F: 56 32 821678 56 32 952180 FAX: 56 32 952180

EMAIL: jmangili@vtr.net

ESTADISTICAS DE MEMBRESIA

GRAFICA DE LA SITUACION DE SOCIOS POR DISTRITO AL 24 DE ABRIL 2008



OBS: Vean la línea de los 1.000 socios, saquen sus propias conclusiones

AVISO IMPORTANTE

AMIGOS GOBERNADORES, LES PIDO CON ESPECIAL ATENCION, QUE PROMUEVAN LA PARTICIPACION DE LOS ROTARIOS DE SUS DISTRITOS EN LA **CONFERENCIA PRESIDENCIAL DEL 2008**, A REALIZARSE EN LA CIUDAD DE **BUENOS AIRES, ARGENTINA., LOS DIAS 8 Y 9 DE AGOSTO.**

ESPECIALMENTE INVITADOS ESTAN LOS GOBERNADORES EN EJERCIO, ELECTOS Y NOMINADOS, JUNTO A LOS PRESIDENTES DE LOS COMITES DISTRITAL DE SOCIOS Y EXTENSION Y A TODOS LOS LOIDERES ROTARIOS QUE ESTEN INTERESADOS EN CAPACITARSE ADECUADAMENTE FRENTE A **LOS NUEVOS DESAFIOS DE ROTARY.**

APROBADO POR LA JUNTA DIRECTIVA EN ENERO DE 2008

ZONA	SECCION	DISTRITO	Nº de Clubs	Nº de Rotarios
23	B	D-4320	66	1.198
	B	D-4340	59	1.225
	B	D-4350	58	1.040
	B	D-4360	48	1.023
	B	D-4440	60	1.286
	A	D-4470	80	1.776
	A	D-4630	69	1.750
	A	D-4640	79	1.876
	A	D-4650	49	1.113
	A	D-4651	53	963
	A	D-4660	45	974
	A	D-4670	58	1.215
	A	D-4680	52	1.021
	A	D-4700	48	1.147
	A	D-4710	54	1.167
	A	D-4730	79	1.669
	A	D-4740	49	1.083
	A	D-4780	49	1.068
	B	D-4790	34	617
	B	D-4800	29	377
	B	D-4810	47	843
	B	D-4820	42	837
	B	D-4830	38	653
	B	D-4840	39	791
	B	D-4850	44	854
	B	D-4860	51	910
	B	D-4870	30	444
	B	D-4880	37	803
	B	D-4890	43	1.003
	B	D-4900	45	679
	B	D-4910	61	1.001
	B	D-4920	61	1.191
	B	D-4930	43	1.027
	B	D-4960	26	436
	B	D-4970	44	1.023
	B	D-4980	41	1.037
		36	1.810	37.120

Sección A BRASIL

16.822 rotarios

Sección B ARGENTINA, CHILE, ECUADOR, PARAGUAY, URUGUAY

20.298
rotarios

ROTARY, una Joya

PDG Francisco Socías
Representante Presidente de RI.
Wilfrid Wilkinson

Muchas veces, Maria Ester me ha dicho que para ella Rotary es una joya, la verdad que más de alguna vez pensé que lo hacía con segundas intenciones, pues cuando andamos de Shopping o de Mall como se dice ahora, y ve alguna joya que le guste, me lleva para que la vea y yo le digo; ¡Si te gusta cómpratela!, y su respuesta no se dejaba esperar; ¡Como se te ocurre! ¡Las Joyas para que tengan valor y cumplan con su destino de embellecer integralmente a la persona que la va a usar, deben regalarse!

Esta comparación o definición comparativa, me hizo reflexionar en su contenido, y la verdad que he llegado a la misma conclusión; **Rotary es una Joya**, además de descubrir una vez más lo sabia que es mi esposa.

Claro que Rotary es una Joya, pues para todos nosotros los rotarios, Rotary fue un regalo, un regalo de tal magnitud que lo atesoramos como la joya más preciada que nos pudieran regalar.

Pero como toda joya de gran valor, para poderla exhibir en su plenitud, se hace necesario quererla, cuidarla, mantenerla brillante, y si es posible agregarle valor, durante toda la vida.

Debemos tener mucho cuidado con esta especial joya, si la descuidamos se ennegrece de penas, se desgasta su sentimiento y comienza a perder su valor, va quedando de lado y finalmente queda olvidada en un arcón cualesquiera.

Otra forma de disminuir su valor es cuando le queremos adicionar, a sus **pedras preciosas** unas solo semi-preciosas, que parece que brillarán pero la verdad es que es solo el reflejo de la joya verdadera, por el contrario estos aditivos, hacen que el brillo de la joya verdadera se pierda paulatinamente y se desvalore en su naturaleza intrínseca de joya. Porque además esas pedras semi-preciosas atraerán a otras iguales en calidad, haciendo que la Joya, nuestra Joya, pierda absolutamente su brillo y aquellas pedras preciosas se desvanezcan y dejen de brillar ante la acometida de aquellas que no alcanzaban su calidad.

Mis amigos Rotary es un joya, los Clubes Rotarios su célula básica, cada Club es una Joya que le es regalada a sus miembros, de ellos y su accionar depende que esta joya se valore o pierda su brillo, hay que tener mucho cuidado con los engastes de las pedras por llegar, no vaya a ser que por querer llenar de engastes esta joya, pierda su brillo y se desvalore, para terminar como una falsificación cualesquiera.

Existe mucha preocupación en el mundo de Rotary por la disminución de la calidad de los clubes, y su membresía, especialmente por el ingreso indiscriminado de socios, sin medir su calidad de gestión para incorporarlos. Las presiones que hacemos para el crecimiento y aumento de sus socios, a veces producen efectos no deseados, debemos crecer, ¡Si!, es fundamental para mantener el Liderazgo institucional de Rotary, pero sin descuidar la calidad, pues en esta segunda Centuria necesitamos de Rotarios más preparados, con más capacidad de gestión y con una mirada flexible, profunda y muy sensible para percibir los cambios de la sociedad y los requerimientos nuevos que esas sociedades harán a Rotary.

Esas sociedades del futuro, no lejano, generarán a no dudarlo requerimientos que nos llevarán a una cada vez mayor necesidad de preparación en nuestras capacidades y habilidades para enfrentarlos.

En estas sociedades primará el **individualismo** que altera, deteriora el espíritu de servir de una persona. Se deseará ayudar a los otros pero sin comprometerse demasiado, sin dar demasiado de si mismo. Apoyaremos la generosidad, pero a cambio de que sea fácil. Este individualismo tendrá una influencia negativa en los movimientos de masas, en los círculos de colectivos de acción social, en todo tipo de asociación que busque el bien común. Esta será una gran advertencia para Rotary en el futuro.

Otro producto de la nueva sociedad será un cambio en el concepto de la Solidaridad. Cada vez se hace más notorio que la gente tiene mayor disposición para “comprometerse” con Causas, no con Ideales. Causas con nombre y apellido, con estrategias definidas y metas estructuradas en un plan estratégico. Como podría ser una asociación para apoyar obras determinadas en salud, educación u otros ámbitos, pero muy claramente especificada, de manera que concluida la obra, concluida esta asociación. Quieren saber cuanto tendrán que aportar, en que momento comenzará su accionar, cuanto generará en bienes de servicio y los beneficios que aportará a esa comunidad en particular. Es decir rendimientos a corto plazo, con el objeto de poder percibir, sentir y gozar de su obra.

Trabajar por los ideales, aquello que requiere tiempo y continuidad quedará para los soñadores, los pensadores o aquella gente que como nosotros, los rotarios, hemos prometido mantener el idealismo bien alto en el cenit de nuestras vidas.

Este gran cambio en la sociedad generará a Rotary un problema insoluble si no enfatizamos en “las causas” en nuestras actividades, las causas comunes, las que interesan a la gente sin tener que asumir un compromiso formal.

Por ello, mis amigos el trabajo y el esfuerzo de Rotary será el de enfrentar de manera inteligente estos cambios de la sociedad, ya que a los mencionados se le agregarán, el acelerado crecimiento de la población, su envejecimiento y su deseo de vivir en comunidades cerradas, especialmente los grupos de mas altos ingresos, por su propia seguridad personal y la de sus familiares, cabiendo que el egoísmo y el individualismos serán en norte de muchas comunidades.

Sumado a ellos, la degradación del planeta, con su galopante contaminación, escasez de aguas y desertificación acelerada, que se traducirá en una mayor escasez y costo de los alimentos, resumiendo en una pobreza cada vez mayor a las comunidades mas precarias del planeta.

De la síntesis anterior nace la pregunta sobre que debemos hacer los rotarios para poder enfrentar de forma eficaz estos cambios:

- Crecer: No podemos tener una limitación de recursos humanos,
- Contribuir: Debemos tener una determinada capacidad en sus recursos financieros.
- Actuar: Estar preparados para actuar de manera adecuada en el momento preciso.
- Educar: Es la única manera de fortalecer la sociedad y fortalecernos nosotros mismos.
- Visión: Debemos adelantarnos a los cambios, de manera que nos encuentren preparados para enfrentarlos de la forma adecuada.

Por eso mis amigos, permítanme volver al concepto de Joya, debemos salvaguarda nuestros ideales, valores y naturaleza de Rotary, para que esta Joya que es de todos no deje de brillar nunca en el firmamento del servicio desinteresado a los más necesitados del mundo.

Dar de Si Antes de Pensar en Si