

BOLETIN MEMBRESIA Zona 19b

Para crecer y ser más en cantidad y efectividad

FEBRERO 2008

ROTARY INTERNATIONAL MEMBERSHIP COORDINATION



Estimados Amigos y Amigos Gobernadores

Hace pocos días, regresamos de Skokie, Chicago, lugar de encuentro de los Coordinadores Regionales de Desarrollo del Cuadro social, 62 EGDs, nos reunimos para recibir, enseñanzas, capacitación, motivación, nuevos desafíos, y lo más importante COMPARTIR experiencias, logros, fracasos, problemas errores, y todo aquello que ha estado presente en la gestión desarrollada en el año en que estuvimos en contacto solo a través de los medios técnicos.

En lo personal, como frutos de las intensas y desgastadores jornadas de trabajo en un clima extremadamente frío, con promedios de - 20° C, me quedo con tres sensaciones tremendamente marcadas por estas jornadas, a saber:

- 1- El sentir que el trabajo desarrollado por los Rotarios Latinoamericanos ha sido tremendamente fructífero en estos años de Coordinadores, uno de los más exitosos del mundo Rotario. La sensación del primer año donde parecíamos los eternos “sudacas”, que solo se dedican a quejarse de todo, ante el trabajo mas eficiente y pragmático del resto del mundo rotario, había desaparecido completamente y este año; el tercero en que participamos; el sentimiento era que nuestro trabajo era reconocido, que compartíamos las mismas inquietudes y experiencias y que en muchos casos podíamos servir de consejeros con ejemplos prácticos de logros, o de gestiones que debían modificarse para obtener éxito en las metas trazadas.
- 2- Que el crecimiento y desarrollo del Cuadro Social de Rotary, es más que una necesidad de ser más y mejores en nuestro servicio. Es un sentimiento fundamental de que el fortalecimiento institucional es la piedra angular de la continuidad para la permanencia de Rotary en el mundo, y que hoy más que nunca requerimos de una institución fuerte, que se proyecte como una de las gestadoras mas relevantes, para la solución de los problemas que aquejan al mundo actual, que son en algún sentido distintos a los de antes, pero que en grado de dificultad y especificación son mucho más difíciles de enfrentar y requieren de mayor capacidad de gestión, planificación y desarrollo estratégico que en los primeros 100 años de Rotary.

- 3- Que en todo el mundo Rotario, existe la misma preocupación sobre la calidad de socios que se ingresan cuando la presión de crecer se hace intensa. Este sentimiento ha despertado un consenso absoluto. No podemos descuidar nuestro motivo de ser Rotario, y la definición de quienes son las personas que deben estar en los clubes, por ello es fundamental que cada día más clubes se plieguen al Plan de Liderazgo del Club instituido por Rotary, pues en el se considera fundamental el desarrollo del un Plan Estratégico de mediano plazo, en donde los clubes dentro de su planeamiento deben definir con meridiana claridad el "Perfil del Socio" que desean dentro, de esta manera no solo fortaleceremos nuestro cuadro social, y la capacidad de gestión del club, sino que, terminaremos con esas odiosas morosidades que a veces nos llevan a terminar como clubes, por culpa de esos socios que no asumieron su responsabilidad pecuniaria, es decir de aquellos que no respondían al perfil definido.

Dicho lo anterior, entonces reitero lo expresado en el boletín anterior: "El Rotario se Hace, no Nace". Esto significa que los clubes son los encargados de formar a sus rotarios, de concienciarlos sobre lo que es Rotary, su significado, filosofía, ética y valores; en consecuencia, cuando se ha "formado adecuadamente al Rotario", este no solo se enorgullece de su situación de pertenencia a tan importante institución, sino que además comprende perfectamente que debe cumplir con sus obligaciones en forma sistemática, por lo cual NINGUN CLUB debería estar en situación de MOROSIDAD alguna, pues ha formado miembros que cumplen a cabalidad con el perfil del Rotario que desean en sus filas. Por ello es muy triste saber que hay clubes terminados por falta de pago, porque eso significa que se equivocaron en la formación de sus miembros.

Este tipo de situaciones debe terminarse, por ello debemos poner mucha atención con nuestras incorporaciones, especialmente con el cumplimiento de los reglamentos de los clubes y de Rotary.

Queridos amigos, el **Compartir Rotary**, no solo significa vivirlo en el servicio, también es vivirlo desde dentro, cumpliendo lo mandado por nuestra querida institución, es la única manera de mantenernos vigentes y en acción permanente.

Un Abrazo para todos



Francisco

SITUACION MEMBRESIA ZONA 19b						
DISTRITO	Nº CLUBES				Nº SOCIOS	
	16.07.07	25.02.08	16.07.07	25.02.08	CRECIMIENT O	PORCENTAJ E
44	2	2	29	29	0	0,0
4320	66	66	1.169	1.187	18	1,5
4340	60	60	1.252	1.225	-27	-2,2
4350	57	58	1.058	1.045	-13	-1,2
4360	46	48	867	1.035	168	19,4
4790	35	34	593	617	24	4,0
4800	31	29	413	384	-29	-7,0
4810	48	47	838	841	3	0,4
4820	42	42	869	843	-26	-3,0
4830	39	38	636	649	13	2,0
4840	39	37	735	780	45	6,1
4850	44	44	848	849	1	0,1
4860	50	50	911	896	-15	-1,6
4870	33	30	490	452	-38	-7,8
4880	37	37	810	805	-5	-0,6
4890	44	43	1.000	1.030	30	3,0
4900	47	45	687	673	-14	-2,0
4910	64	63	1.031	1.010	-21	-2,0
4920	60	60	1.159	1.162	3	0,3
4930	42	43	789	1.034	245	31,1
4960	24	26	430	439	9	2,1
4970	45	45	865	1.020	155	17,9
4980	42	41	958	1.035	77	8,0

Como Contactarnos

EGD FRANCISCO SOCIAS - RRIMC ZONA 19b

GRANJA OSIRIS 25 - CASILLA 413, LOS ANGELES – BIO BIO CHILE

F: 56 43 363178 © 56 43 363025 (O) FAX: 56 363350 © 56 43 369242 (O)

EMAIL: fsocias@ctcinternet.cl fsocias@gmail.com

EGD JUAN MANGILI – ZRIMC ZONA 19b

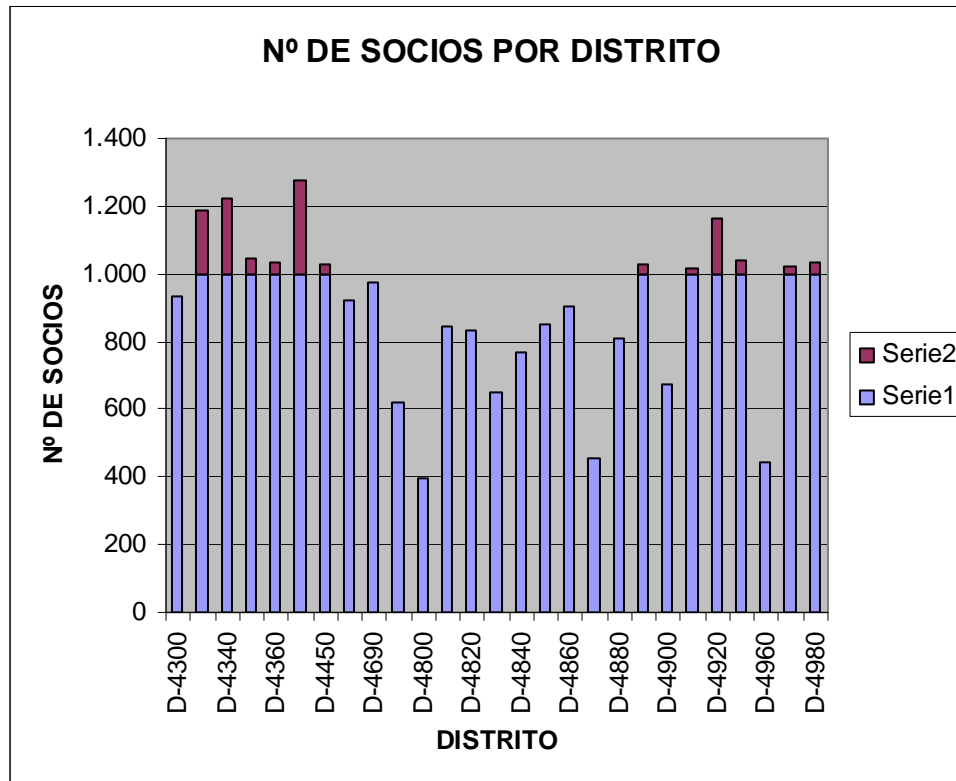
DIR: LOS DOMINICOS 1314 – VILLA ALEMANA, CHILE

F: 56 32 821678 56 32 952180 FAX: 56 32 952180

EMAIL: jmangili@vtr.net

ESTADISTICAS DE MEMBRESIA

GRAFICA DE LA SITUACION DE SOCIOS POR DISTRITO AL 25 DE FEBRERO 2008



OBS: Vean la línea de los 1.000 socios, saquen sus propias conclusiones

AVISO IMPORTANTE

AMIGOS GOBERNADORES, LES PIDO CON ESPECIAL ATENCION, QUE PROMUEVAN LA PARTICIPACION DE LOS ROTARIOS DE SUS DISTRITOS EN LA **CONFERENCIA PRESIDENCIAL DEL 2008**, A REALIZARSE EN LA CIUDAD DE **BUENOS AIRES, ARGENTINA., LOS DIAS 8 Y 9 DE AGOSTO.**

ESPECIALMENTE INVITADOS ESTAN LOS GOBERNADORES EN EJERCIO, ELECTOS Y NOMINADOS, JUNTO A LOS PRESIDENTES DE LOS COMITES DISTRITAL DE SOCIOS Y EXTENSION Y A TODOS LOS LOIDERES ROTARIOS QUE ESTEN INTERESADOS EN CAPACITARSE ADECUADAMENTE FRENTE A **LOS NUEVOS DESAFIOS DE ROTARY.**

CONFERENCIA PRESIDENCIAL EN BUENOS AIRES EN 2008

El 8 y 9 de Agosto de 2008 tendrá lugar en Buenos Aires una Conferencia Presidencial de Rotary International con la asistencia del Presidente D. K. Lee y su esposa.

El viernes 8 de Agosto entre las 13.30 y 18.30 habrá una reunión multisectorial destinada al análisis del problema de la mortalidad infantil en nuestra zona. Importantes ONGs' se unirán a Rotary para debatir este problema en la región y medios de prensa y organizaciones profesionales han mostrado un gran interés por este acontecimiento.

Por la noche, habrá una cena de homenaje al Presidente de RI y su esposa de la que participarán rotarios de Argentina, Bolivia, Chile, Paraguay y Uruguay. El Director de RI Themistocles Pinho ha anunciado su presencia junto a otros altos funcionarios de RI y la Fundación Rotaria.

El sábado 9 de Agosto, entre las 9.30 y 18.30 horas tendrá lugar el Seminario para Aumento y Retención de Socios del que el Presidente Lee participará activamente. Tendremos oradores rotarios y no rotarios que nos presentarán la realidad de las ONG frente a los retos de la sociedad actual y dirigentes de nuestra organización que marcarán las metas a seguir para el crecimiento de Rotary.

El Presidente D. K Lee ha designado convocador de la reunión al ex Presidente de Rotary International Luis Vicente Giay. El ex Director de RI Carlos Speroni está a cargo del Comité Organizador quienes junto a un importante número de rotarios están trabajando intensamente para hacer los arreglos necesarios para esta Conferencia. Los lugares de los encuentros se darán a conocer tan pronto ellos estén disponibles. Se insta a todos los rotarios a reservar estas fechas para vivir un acontecimiento memorable e importante.

El Presidente D. K. Lee espera que todos sus gobernadores 2008-09 asistan a este encuentro, y ellos estén acompañados por las autoridades distritales relacionadas con el servicio a la juventud y aumento de socios y que cada uno de los clubes de sus distritos envíen sus representantes para poder recibir ideas prácticas que aseguren el alcance de los propósitos de esta Conferencia Presidencial.

Buenos Aires, 8 y 9 de Agosto de 2008 es la cita mas importante que los rotarios de nuestra área que trabajen a favor de la niñez y el crecimiento de Rotary tienen por delante en el futuro próximo.

Cordialmente los esperamos con los brazos abiertos.

LUIS VICENTE GIAY

Convocador de la Conferencia Presidencial 2008 en Buenos Aires.

Presidente de Rotary International 1996-97.

Presidente de la Fundación Rotaria 2001-02 y 2006-07.