

# Anhang A: Clubausschusstruktur

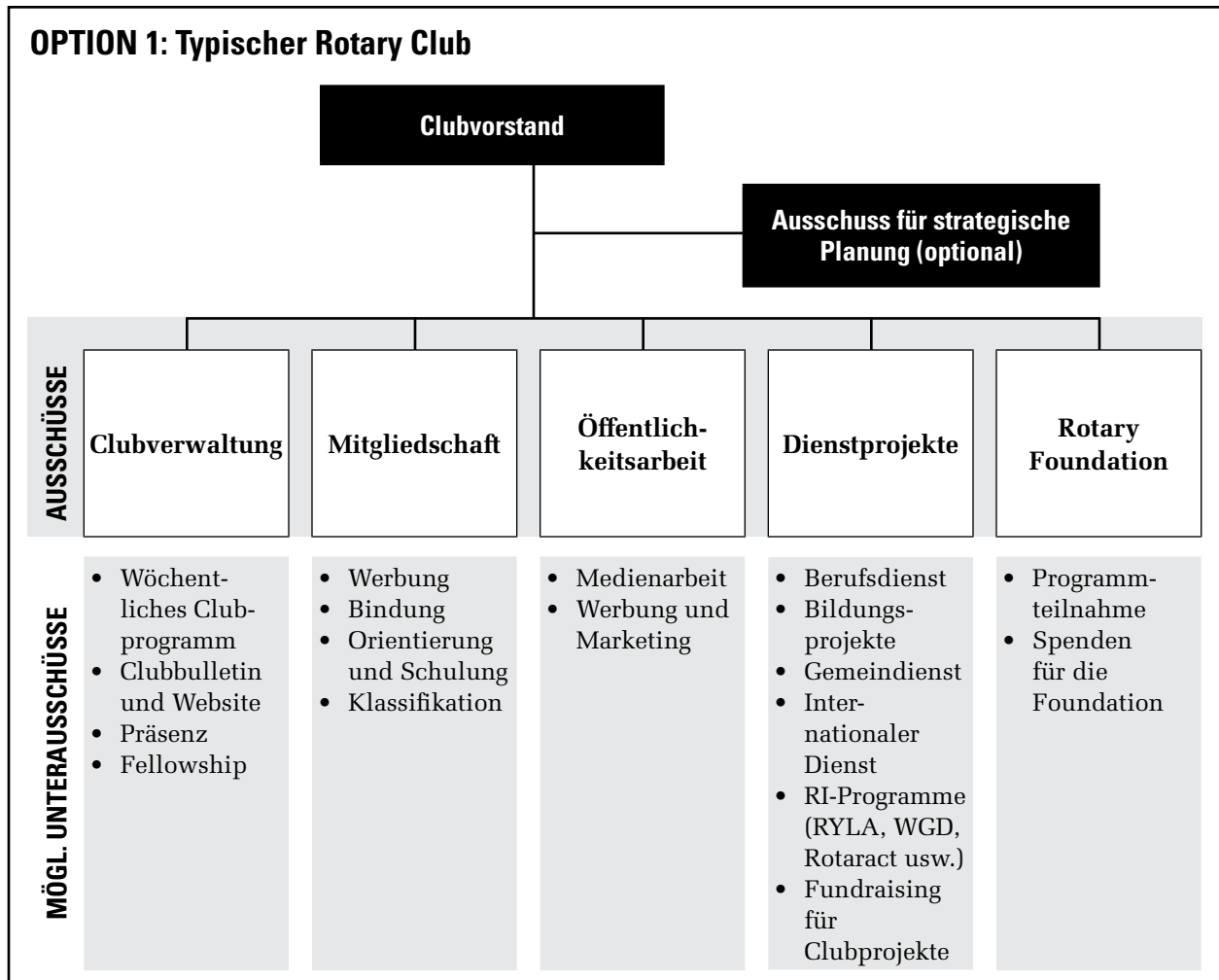


## Zur Erinnerung

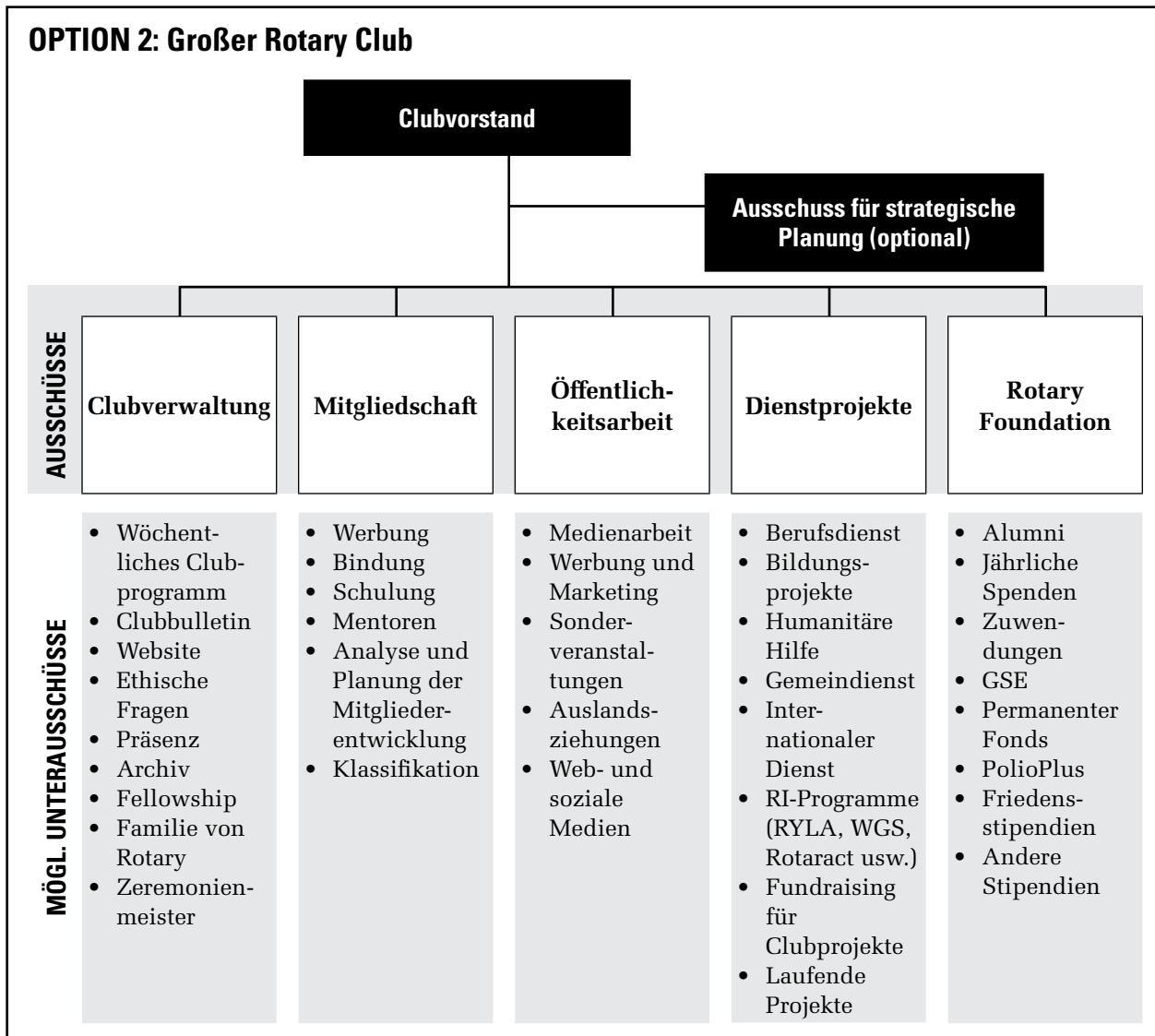
Jeder Club hat eine eigene Ausschusstruktur, die sich an den Zielen und betrieblichen Anforderungen des Clubs orientiert.

Der *Club Leadership Plan* empfiehlt die Bildung von fünf ständigen Ausschüssen. Jeder Club kann für spezielle Interessen oder laufende Projekte weitere Ausschüsse und Unterausschüsse einsetzen. Auch können Ausschüsse und Unterausschüsse wieder eingestellt werden, wenn sie für den Club nicht länger relevant sind.

Die folgenden Beispiele zeigen, welche Unterausschüsse je nach Clubgröße für die einzelnen ständigen Ausschüsse gebildet werden könnten. Wählen Sie die Ausschusstruktur, die den Bedürfnissen und Zielen Ihres Clubs am ehesten entspricht. Ändern Sie dann diese Struktur ab, indem Sie Unterausschüsse nach Bedarf ergänzen, streichen oder umsetzen. Oder entwickeln Sie mit den anderen Clubamtsträgern eine völlig neue Ausschusstruktur für Ihren Club. Falls Sie dabei Hilfe benötigen oder Fragen haben, wenden Sie sich an Ihren Assistant Governor oder an Ihren Governor.



## OPTION 2: Großer Rotary Club



## OPTION 3: Kleiner Rotary Club

